

# EMV-KVT-DS | EMV Kabelverschraubung, teilbar

zur Einführung und Abschirmung von Leitungen mit Stecker, mit Gewinde M32/M63 / IP55



Die teilbare Kabelverschraubung EMV-KVT-DS basiert auf dem icotek Produkt KVT und ist hochleitfähig metallisiert.

Die vordere Tülle (KT) dient zur Zugentlastung und Abdichtung über den Kabelmantel. Über die hintere Tülle (EMV-KT) wird der Kabelschirm über 360° kontaktiert.

Über die zum Lieferumfang gehörende leitfähige Flachdichtung erfolgt die Kontaktierung zwischen Kabelverschraubung und leitfähiger Gehäusewand. Vorteilhaft, wenn die Gehäusewand nicht lackiert und somit leitfähig ist.

Über die spezielle EMV Gegenmutter wird die Kontaktierung zur Metallwand hergestellt, sofern die Gehäusewandseite, an die die EMV-KVT-DS angeflanscht werden soll, lackiert bleiben muss.

IP54

IP55



RoHS  
compliant



Made in  
Germany

## Technische Daten

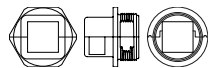
|                                |  |
|--------------------------------|--|
| <b>Schutzart IP (EN 60529)</b> | IP54, IP55   |
| <b>Material</b>                | Polycarbonat, hochleitfähig beschichtet<br>Gegenmutter: Messing, vernickelt<br>Gegenmutter: Kunststoff |
| <b>Brandklasse</b>             | UL94-HB  |
| <b>Temperaturbereich</b>       | -40 C° bis 90 C°   |
| <b>Montageart</b>              | Verschrauben mit Gegenmutter   |

## Vorteile

- Sowohl schirmgebundene als auch feldgebundene Störungen können zuverlässig abgeleitet werden
- Kratzfeste Oberfläche
- Kontaktierung des Kabelschirms über 360°
- EMV-Tüllen komplett aus leitfähigem Elastomer
- Sehr gute Ableitwerte
- Sehr gute Abschirmwirkung bzgl. EMV-Dichtigkeit
- Passend auf metrische Standardausbrüche

## Produktvarianten & Größen

### EMV-KVT-DS 32 mit Kunststoff-Gegenmutter

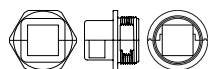


|                           |                      |
|---------------------------|----------------------|
| Artikelnummer             | <b>99431</b>         |
| EAN                       | <b>4251269321962</b> |
| Verpackungseinheit        | <b>5</b>             |
| Für max. Anzahl Leitungen | <b>1</b>             |
| Max. Kabeldurchmesser     | <b>17 mm</b>         |
| Aufbauhöhe                | <b>23 mm</b>         |
| Ausbruchgröße, metrisch   | <b>M32</b>           |

Ausbruchgröße, rund  
Gewinde  
Gewindelänge  
Bestückbar mit Tüllen

**32,3 mm**  
**M32 x 1,5**  
**14 mm**  
**1 x KT klein**  
**1 x EMV-KT klein**

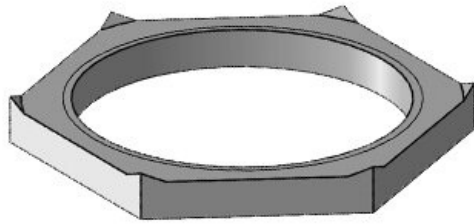
### EMV-KVT-DS 32 mit EMV-Gegenmutter



|                           |                      |
|---------------------------|----------------------|
| Artikelnummer             | <b>99432</b>         |
| EAN                       | <b>4251269322662</b> |
| Verpackungseinheit        | <b>5</b>             |
| Für max. Anzahl Leitungen | <b>1</b>             |
| Max. Kabeldurchmesser     | <b>17 mm</b>         |
| Aufbauhöhe                | <b>23 mm</b>         |
| Ausbruchgröße, metrisch   | <b>M32</b>           |

Ausbruchgröße, rund  
Gewinde  
Gewindelänge  
Bestückbar mit Tüllen

**32,3 mm**  
**M32 x 1,5**  
**14 mm**  
**1 x KT klein**  
**1 x EMV-KT klein**



Artikelnummer **99557**  
 EAN **4251269321**  
**979**  
 Verpackungseinheit **5**  
 Höhe **4,5 mm**  
 Ausbruchgröße **M32**  
 , metrisch  
 Gewinde **M32 x 1,5**

## EMV-Dichtung 32



Artikelnummer **99555**  
 EAN **4251269322**  
**631**  
 Verpackungseinheit **5**  
 Höhe **2,5 mm**  
 Außendurchmesser **38 mm**  
 Ausbruchgröße **M32**  
 , metrisch  
 Gewinde **M32 x 1,5**

## EMV-KVT-DS 63|1 mit Kunststoff-Gegenmutter

Artikelnummer **99434**  
 EAN **4251269322587**  
 Verpackungseinheit **1**  
 Für max. Anzahl Leitungen **1**  
 Max. Kabeldurchmesser **35 mm**  
 Aufbauhöhe **23 mm**  
 Ausbruchgröße, metrisch **M63**

Ausbruchgröße, rund **63,4 mm**  
 Gewinde **M63 x 1,5**  
 Gewindelänge **14 mm**  
 Bestückbar mit Tüllen **1 x KT groß**  
**1 x EMV-KT groß**

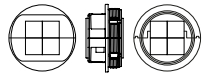


## EMV-KVT-DS 63|1 mit EMV-Gegenmutter

Artikelnummer **99435**  
 EAN **4251269322594**  
 Verpackungseinheit **1**  
 Für max. Anzahl Leitungen **1**  
 Max. Kabeldurchmesser **35 mm**  
 Aufbauhöhe **23 mm**  
 Ausbruchgröße, metrisch **M63**

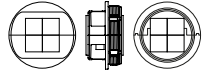
Ausbruchgröße, rund **63,4 mm**  
 Gewinde **M63 x 1,5**  
 Gewindelänge **14 mm**  
 Bestückbar mit Tüllen **1 x KT groß**  
**1 x EMV-KT groß**



**EMV-KVT-DS 63|4 mit EMV-Gegenmutter**

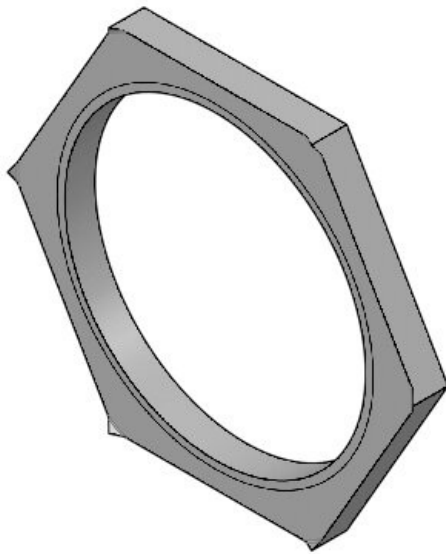
Artikelnummer **99437**  
 EAN **4251269322617**  
 Verpackungseinheit **1**  
 Für max. Anzahl Leitungen **4**  
 Max. Kabeldurchmesser **17 mm**  
 Aufbauhöhe **23 mm**  
 Ausbruchgröße, metrisch **M63**

Ausbruchgröße, rund **63,4 mm**  
 Gewinde **M63 × 1,5**  
 Gewindelänge **14 mm**  
 Bestückbar mit Tüllen **4 x KT klein**  
**4 x EMV-KT klein**

**EMV-KVT-DS 63|4 mit Kunststoff-Gegenmutter**

Artikelnummer **99436**  
 EAN **4251269322600**  
 Verpackungseinheit **1**  
 Für max. Anzahl Leitungen **4**  
 Max. Kabeldurchmesser **17 mm**  
 Aufbauhöhe **23 mm**  
 Ausbruchgröße, metrisch **M63**

Ausbruchgröße, rund **63,4 mm**  
 Gewinde **M63 × 1,5**  
 Gewindelänge **14 mm**  
 Bestückbar mit Tüllen **4 x KT klein**  
**4 x EMV-KT klein**

**EMV-GM 63**

Artikelnummer **99558**  
 EAN **4251269322624**  
 Verpackungseinheit **1**  
 Höhe **7 mm**  
 Ausbruchgröße **M63**, metrisch  
 Gewinde **M63 × 1,5**

**EMV-Dichtung 63**

Artikelnummer **99556**  
 EAN **4251269322648**  
 Verpackungseinheit **5**  
 Höhe **2,5 mm**  
 Außendurchmesser **70 mm**  
 Ausbruchgröße **M63**, metrisch  
 Gewinde **M63 × 1,5**

