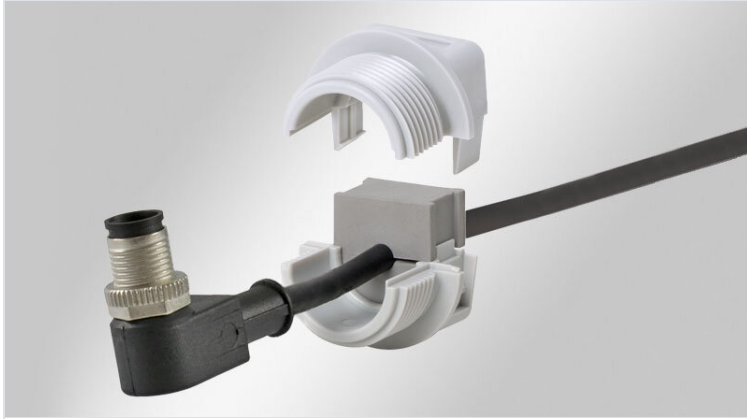


QVT | Kabelverschraubung, teilbar

für Leitungen mit Steckern, mit Gewinde M16 - M50 / IP54



Die teilbare Kabelverschraubung QVT ermöglicht die schnelle Einführung von Leitungen mit Steckern oder fertigen Kabelsätzen. Aber auch nicht konfektionierte elektrische, pneumatische oder hydraulische Leitungen sowie Wellschläuche lassen sich mit der teilbaren Kabelverschraubung QVT problemlos in Schaltschränke, Gehäuse oder Maschinen einführen und abdichten.

Je nach Baugröße können Leitungen mit Durchmesser 1 - 15 mm eingeführt werden. Bis zu 16 Leitungen können unter Verwendung von Mehrfach-Kabeltüllen mit der Kabelverschraubung eingeführt werden.

Durch die äußerst kompakte und flach aufbauende Bauform ist die QVT auch für kleinere Maschinen, Apparate und Geräte bestens geeignet. Es kommen die [Tüllen der Serie QT](#) zum Einsatz.

Eine Gegenmutter sowie eine Ringdichtung sind im Lieferumfang enthalten.

IP54

UL US



HL3

EN 45545-2

ECOLAB

certified



RoHS
compliant

REACH
COMPLIANCE

Made in
Germany

Technische Daten

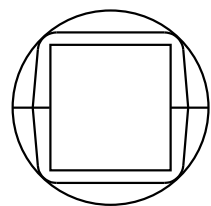
Schutzart IP (EN 60529)	IP54
Material	Polycarbonat
Brandklasse	UL94-V0, selbstverlöschend
Temperaturbereich	-30 C° bis 100 C°
Eigenschaften	halogenfrei, silikonfrei
Montageart	Verschrauben mit Gegenmutter

Vorteile

- Platz sparende, kompakte Bauform
- Einführung konfektionierter und nicht konfektionierter Leitungen
- Garantierhalt konfektionierter Leitungen
- Nachrüstungen, Servicearbeiten problemlos und schnell durchführbar
- Passend auf metrische Standardausbrüche
- Sechskantmuttern im Lieferumfang enthalten
- Wesentliche Erhöhung der Packungsdichte durch Zweifach- und Vierfach-Tüllen

Produktvarianten & Größen

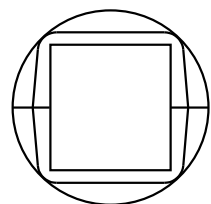
QVT 16 gy



Artikelnummer	45692
EAN	4251269311468
Verpackungseinheit	10
Für max. Anzahl Leitungen	2
Max. Kabeldurchmesser	10 mm
Farbe	grau (ähnlich RAL 7035)
Außendurchmesser	30,8 mm

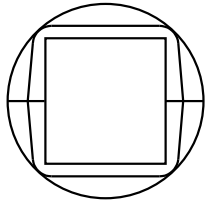
Aufbauhöhe	13 mm
Ausbruchgröße, metrisch	M16
Ausbruchgröße, rund	16,3 mm
Gewinde	M16 x 1,5
Gewindelänge	13 mm
Bestückbar mit Tüllen	1 x QT klein

QVT 20 gy



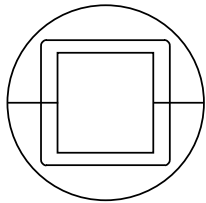
Artikelnummer	45695
EAN	4251269311475
Verpackungseinheit	10
Für max. Anzahl Leitungen	2
Max. Kabeldurchmesser	11 mm
Farbe	grau (ähnlich RAL 7035)
Außendurchmesser	30,8 mm

Aufbauhöhe	13 mm
Ausbruchgröße, metrisch	M20
Ausbruchgröße, rund	20,3 mm
Gewinde	M20 x 1,5
Gewindelänge	13 mm
Bestückbar mit Tüllen	1 x QT klein

QVT 25 gy

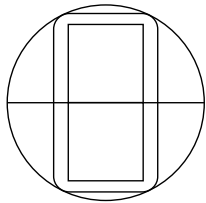
Artikelnummer **45702**
 EAN **4251269311482**
 Verpackungseinheit **10**
 Für max. Anzahl Leitungen **4**
 Max. Kabeldurchmesser **15 mm**
 Farbe **grau (ähnlich RAL 7035)**
 Außendurchmesser **31 mm**

Aufbauhöhe **13 mm**
 Ausbruchgröße, metrisch **M25**
 Ausbruchgröße, rund **25,3 mm**
 Gewinde **M25 × 1,5**
 Gewindelänge **13 mm**
 Bestückbar mit Tüllen **1 x QT klein**

QVT 32 gy

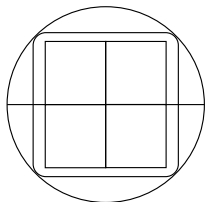
Artikelnummer **45711**
 EAN **4251269311499**
 Verpackungseinheit **10**
 Für max. Anzahl Leitungen **4**
 Max. Kabeldurchmesser **15 mm**
 Farbe **grau (ähnlich RAL 7035)**
 Außendurchmesser **39 mm**

Aufbauhöhe **13 mm**
 Ausbruchgröße, metrisch **M32**
 Ausbruchgröße, rund **32,3 mm**
 Gewinde **M32 × 1,5**
 Gewindelänge **13 mm**
 Bestückbar mit Tüllen **1 x QT klein**

QVT 40-2 gy

Artikelnummer **45715**
 EAN **4251269311505**
 Verpackungseinheit **10**
 Für max. Anzahl Leitungen **8**
 Max. Kabeldurchmesser **15 mm**
 Farbe **grau (ähnlich RAL 7035)**
 Außendurchmesser **50 mm**

Aufbauhöhe **13 mm**
 Ausbruchgröße, metrisch **M40**
 Ausbruchgröße, rund **40,4 mm**
 Gewinde **M40 × 1,5**
 Gewindelänge **13 mm**
 Bestückbar mit Tüllen **2 x QT klein**

QVT 50|4 gy

Artikelnummer **45722**
 EAN **4251269311512**
 Verpackungseinheit **10**
 Für max. Anzahl Leitungen **16**
 Max. Kabeldurchmesser **15 mm**
 Farbe **grau (ähnlich RAL 7035)**
 Außendurchmesser **62 mm**

Aufbauhöhe **13 mm**
 Ausbruchgröße, metrisch **M50**
 Ausbruchgröße, rund **50,4 mm**
 Gewinde **M50 × 1,5**
 Gewindelänge **13 mm**
 Bestückbar mit Tüllen **4 x QT klein**