

# Abdeckstopfen

für Kabeleinführungsleisten & Kabeldurchführungsplatten



RoHS  
compliant

Mit den Abdeckstopfen lassen sich die Öffnungen an den Befestigungspunkten der Kabeldurchführungsplatten verschließen.

Es gibt zwei Versionen: Eine Version zur Abdeckung der Öffnungen bei der Verwendung von Gewindebuchsen, eine zur Abdeckung der Schrauben. Die Stopfen können bei allen KEL-Serien verwendet werden.

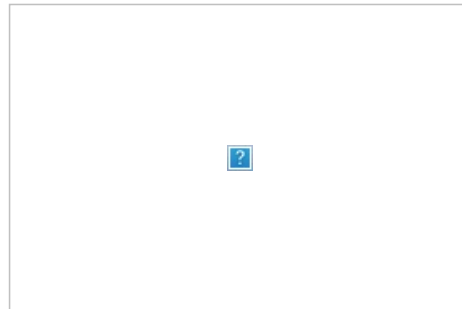
Die Stopfen können auch bei den Produkten der KEL-DPZ Serie verwendet werden. Sie sind in schwarz und grau erhältlich.



Bei der Befestigung von der Rückseite mittels Gewindebuchse entsteht an der Vorderseite eine Öffnung an den Befestigungspunkten. Diese können mit den **Abdeckstopfen A** in schwarz (Art.-Nr. 99142) verschlossen werden.



Bei der Befestigung von der Vorderseite mittels Schrauben können die Öffnungen an den Schraubenköpfen mit den **Abdeckstopfen B** in schwarz (Art.-Nr. 99200) oder **Abdeckstopfen C** in grau (Art.-Nr. 99201) verschlossen werden. Die Abdeckstopfen sind nur für Schrauben M5 DIN 912 verwendbar.



Bei der Befestigung von der Vorderseite mittels Schrauben können die Öffnungen an den Schraubenköpfen mit den **Abdeckstopfen B** in schwarz (Art.-Nr. 99200) oder **Abdeckstopfen C** in grau (Art.-Nr. 99201) verschlossen werden. Die Abdeckstopfen sind nur für Schrauben M5 DIN 912 verwendbar.

## Technische Daten

Material	Polyethylen
Temperaturbereich	0 C° bis 70 C°
Eigenschaften	höhere chemische Beständigkeit

## Vorteile

- Einfaches Verschließen der Öffnungen an den Befestigungspunkten der KEL-Rahmen / KEL-DPZ-Platten
- Glatter Abschluss an der Rahmenoberfläche
- Keine Schmutznischen

## Produktvarianten & Größen

**Abdeckstopfen A**



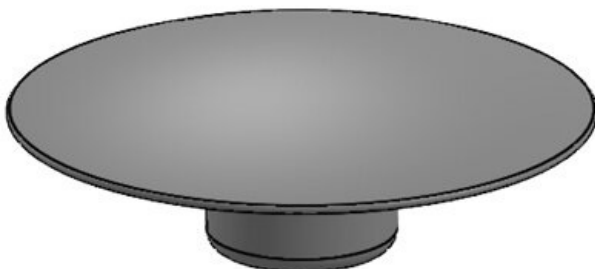
Artikelnummer **99142**  
EAN  
Verpackungsei **100**  
nheit  
Höhe **4 mm**  
Farbe **schwarz**  
Passend für **KEL-ER /**  
Kabeleinführung **KEL-U / KEL /**  
gen: **KEL-QUICK /**  
**KEL 183 /**  
**KEL-FL**

**Abdeckstopfen B**



Artikelnummer **99200**  
EAN **4251269324**  
**208**  
Verpackungsei **40**  
nheit  
Höhe **3 mm**  
Farbe **schwarz**  
Passend für **KEL-ER /**  
Kabeleinführung **KEL-U / KEL /**  
gen: **KEL-QUICK /**  
**KEL 183 /**  
**KEL-FL / KEL-**  
**DPZ**

**Abdeckstopfen C**



Artikelnummer **99201**  
EAN **4251269324**  
**215**  
Verpackungsei **40**  
nheit  
Höhe **3 mm**  
Farbe **grau (ähnlich**  
**RAL 7035)**  
Passend für **KEL-DPZ**  
Kabeleinführung  
gen:

