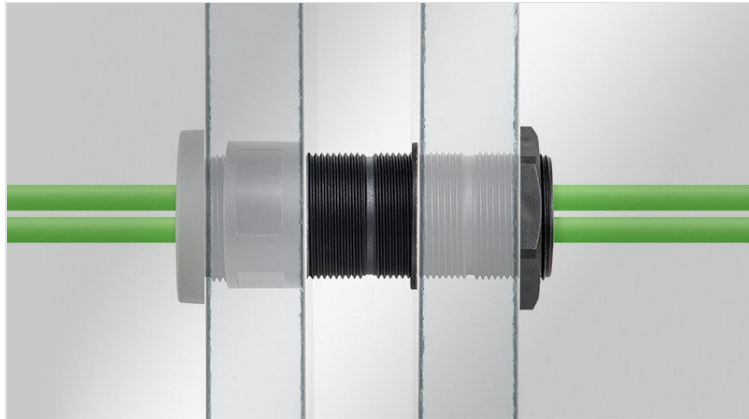


TE | Prolongador de rosca

para prensaestopas y pasacables M32 / M50 / M63



HL3
EN 45545-2

ECOLAB
certified

RoHS
compliant

REACH
COMPLIANCE

Made in
Germany

Los [prensaestopas](#) y [pasacables](#) de icotek con roscas de paso 1.5mm se sujetan mediante una contratuerca.

En ciertos casos la longitud de la rosca no es suficiente para atravesar la pared, por ejemplo en paneles sandwich o muros de hormigón. Para ello icotek ofrece una práctica

solución: ¡El prolongador de rosca de icotek!

El prolongador de rosca de icotek está disponible en dos tallas (M32, M50 y M63) y 3 longitudes: 35, 60 y 120 mm) representando una innovación en la gestión del cableado. Las distintas longitudes pueden combinarse y acoplarse consiguiendo longitudes mayores o menores. Las extensiones también se pueden acortar en los puntos especificados para lograr un espaciado aún más preciso. Gracias a su estabilidad mecánica se pueden concatenar cualquier número de prolongadores. Si el prensaestopas no se suministra con contratuerca, deberá pedirse ésta también.

Adaptador TE-MA

El adaptador TE-MA está disponible como complemento de las prolongaciones de rosca, que pueden unirse entre sí en casi cualquier orden. Esto permite atornillar prolongaciones de rosca del mismo diámetro en direcciones opuestas, de modo que se pueda montar un prensaestopas o una entrada de cable en ambos lados. De este modo es posible realizar el guiado y la estanqueidad a ambos lados de la pared.

Panel de cubierta AB-M

Las perforadoras de corona con diámetros a partir de 80 mm se utilizan muy a menudo para realizar aberturas en paredes de salas blancas, cámaras frigoríficas edificios, etc. Para poder utilizar la extensión de rosca TE, se utilizan las placas de cubierta AB-M150. [Más información »](#)

(Los prensaestopas/placas pasacables que se muestran no están incluidos en el volumen de suministro)

Especificaciones

Material	Poliamida
Combustibilidad	UL94-V0, autoextinguible
Temperatura de funcionamiento	-40 C° hasta 140 C°
Propiedades	Libre de silicona, Libre de halógenos
Opciones de montaje	Fijado con contratuerca

Ventajas y beneficios

- Numerosas aplicaciones en distintas industrias tales como construcción, domótica, autocaravanas, salas limpias y muchas más
- Ideal para paneles tipo sandwich y paredes gruesas
- Se mantiene la protección IP del pasacables o prensaestopas
- Extensiones casi infinitas
- TE-MA: Utilización de la prolongación de rosca en ambos lados
- Se puede recortar la longitud del prolongador mediante un sistema retráctil
- Las extensiones se pueden acortar en los puntos especificados
- Muecas para llave inglesa facilitando así el apriete
- Válido para pasacables icotek de rosca M32, M50 y M63

Tipos y tamaños de productos

TE-M32|35

Ref.	52300	Tipo de llave	SW 35
EAN	4251269332	Recorte	37 mm
	449	circular	
Unidad de embalaje	5	Rosca	M32 x 1,5
Máximo diámetro del cable	25 mm		
Color	Negro		
Largo	35 mm		
Diámetro externo	36,5 mm		



TE-M32|60

Ref.	52301	Tipo de llave	SW 35
EAN	4251269332	Recorte	37 mm
	456	circular	
Unidad de embalaje	5	Rosca	M32 x 1,5
Máximo diámetro del cable	25 mm		
Color	Negro		
Largo	60 mm		
Diámetro externo	36,5 mm		





Ref.	52302	Tipo de llave	SW 35
EAN	4251269332	Recorte	37 mm
	463	Recorte	circualar
Unidad de embalaje	5	Rosca	M32 x 1,5
Máximo diámetro del cable	25 mm		
Color	Negro		
Largo	120 mm		
Diámetro externo	36,5 mm		



Ref.	52305	Tipo de llave	SW 35
EAN	4251269335	Recorte	37 mm
	365	Recorte	circualar
Unidad de embalaje	5	Rosca	M32 x 1,5
Máximo diámetro del cable	25 mm		
Color	Negro		
Largo	38 mm		
Diámetro externo	36,5 mm		

TE-M50|35

Ref.	52310	Tipo de llave	SW 53
EAN	4251269332	Recorte	55 mm
	470	circular	
Unidad de embalaje	5	Rosca	M50 × 1,5
Máximo diámetro del cable	43 mm		
Color	Negro		
Largo	35 mm		
Diámetro externo	54,5 mm		



TE-M50|60

Ref.	52311	Tipo de llave	SW 53
EAN	4251269332	Recorte	55 mm
	487	circular	
Unidad de embalaje	5	Rosca	M50 × 1,5
Máximo diámetro del cable	43 mm		
Color	Negro		
Largo	60 mm		
Diámetro externo	54,5 mm		





Ref.	52312	Tipo de llave	SW 53
EAN	4251269332	Recorte	55 mm
	494	Recorte	circular
Unidad de embalaje	5	Rosca	M50 × 1,5
Máximo diámetro del cable	43 mm		
Color	Negro		
Largo	120 mm		
Diámetro externo	54,5 mm		



Ref.	52307	Tipo de llave	SW 53
EAN	4251269335	Recorte	55 mm
	372	Recorte	circular
Unidad de embalaje	5	Rosca	M50 × 1,5
Máximo diámetro del cable	43 mm		
Color	Negro		
Largo	38 mm		
Diámetro externo	54,5 mm		

Ref.	52313	Tipo de llave	SW 66
EAN	4251269333	Recorte	68 mm
	392	circular	
Unidad de embalaje	5	Rosca	M63 × 1,5
Máximo diámetro del cable	56 mm		
Color	Negro		
Largo	35 mm		
Diámetro externo	67,5 mm		



Ref.	52314	Tipo de llave	SW 66
EAN	4251269333	Recorte	68 mm
	408	circular	
Unidad de embalaje	5	Rosca	M63 × 1,5
Máximo diámetro del cable	56 mm		
Color	Negro		
Largo	60 mm		
Diámetro externo	67,5 mm		





Ref.	52315	Tipo de llave	SW 66
EAN	4251269333	Recorte	68 mm
	415	Recorte	circular
Unidad de embalaje	5	Rosca	M63 x 1,5
Máximo diámetro del cable	56 mm		
Color	Negro		
Largo	120 mm		
Diámetro externo	67,5 mm		



Ref.	52308	Tipo de llave	SW 66
EAN	4251269335	Recorte	68 mm
	389	Recorte	circular
Unidad de embalaje	5	Rosca	M63 x 1,5
Máximo diámetro del cable	56 mm		
Color	Negro		
Largo	38 mm		
Diámetro externo	67,5 mm		