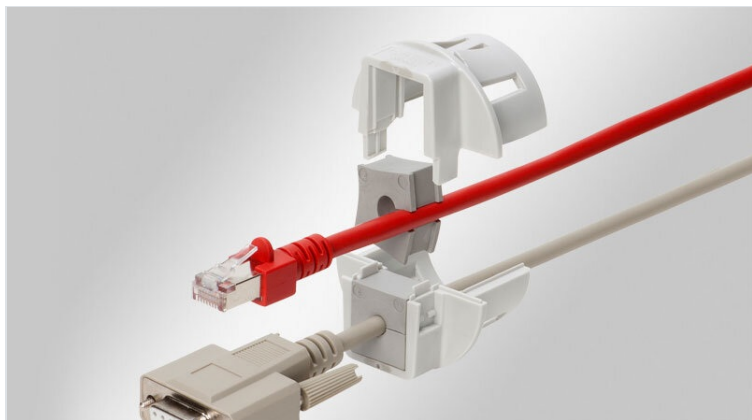


QVT-CLICK | Prensaestopas partido compacto, insertable

para cables conectorizados, para recortes M16 - M50 / IP54



IP54

HL3
EN 45545-2

ECOLAB
certified



RoHS
compliant



Made in
Germany

El QVT-CLICK es un marco partido circular para una instalación rápida y fácil de cables conectorizados o mazos de cables completos.

El QVT-CLICK se puede ensamblar sin herramientas, desde la parte frontal de la pared del armario.

Por su diseño, extremadamente compacto, la gama QVT-CLICK es adecuada especialmente, para máquinas, dispositivos e instrumentos pequeños.

Los tamaños 16, 20, 40|1 y 50 se encajan a presión o se pueden atornillar con una contratuerca.

La herramienta QVT-CLICK Tool simplifica el montaje / desmontaje.

Se incluye en el envío un aro de sellado.

Nota:

Montaje a presión QVT-CLICK 16 + 20 (espesor de pared 1,5 - 2,5 mm)

Montaje a presión QVT-CLICK 25 + 32 + 40 + 50 (espesor de pared 1 - 2,5 mm)

Especificaciones

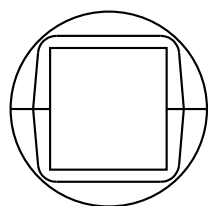
Protección IP (EN 60529)	IP54
Material	Policarbonato
Combustibilidad	UL94-V0, autoextinguible
Temperatura de funcionamiento	-30 C° hasta 100 C°
Opciones de montaje	Inserción

Ventajas y beneficios

- Montaje rápido y fácil desde la parte frontal
- Forma que ahorra espacio
- Inserción de cables ensamblados y no ensamblados
- Se mantiene la garantía de los cables conectorizados
- El reequipamiento, las reparaciones y el mantenimiento se pueden hacer de forma mucho más fácil y rápida
- Montaje rápido, presionándolas dentro del recorte
- Gran aumento de la densidad de carga, al utilizar insertos dobles o cuádruples

Tipos y tamaños de productos

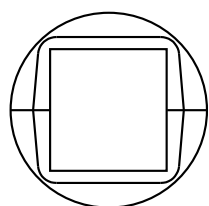
QVT-CLICK 16 gy



Ref.	45726
EAN	4251269320552
Unidad de embalaje	10
Para número máximo de cables	1
Máximo diámetro del cable	10 mm
Color	gris (similar RAL 7035)
Diámetro externo	32 mm

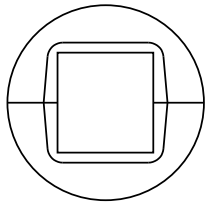
Altura de montaje	13,5 mm
Recorte métrico	M16
Recorte circular	16,2 mm
Rosca	M16 x 1,5
Longitud de rosca	13 mm
Para espesor mínimo de pared	1,5 mm
Para espesor máximo de pared	2,5 mm
Contratuercas adecuadas	52272, 31105
Adecuado para insertos	1 x QT pequeño

QVT-CLICK 20 gy



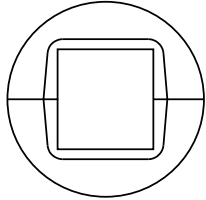
Ref.	45728
EAN	4251269320569
Unidad de embalaje	10
Para número máximo de cables	2
Máximo diámetro del cable	11 mm
Altura	27,8 mm
Altura de montaje	13,5 mm

Recorte métrico	M20
Recorte circular	20,4 mm
Rosca	M20 x 1,5
Longitud de rosca	13 mm
Para espesor mínimo de pared	1,5 mm
Para espesor máximo de pared	2,5 mm
Contratuercas adecuadas	52273, 31110
Adecuado para insertos	1 x QT pequeño

QVT-CLICK 25 gy

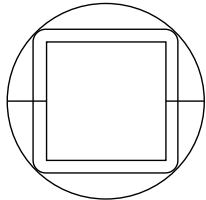
Ref. **45730**
 EAN **4251269311529**
 Unidad de embalaje **10**
 Para número máximo de cables **4**
 Máximo diámetro del cable **15 mm**
 Color **gris (similar RAL 7035)**
 Diámetro externo **39 mm**

Altura de montaje **13,5 mm**
 Recorte métrico **M25**
 Recorte circular **25,5 mm**
 Para espesor mínimo de pared **1 mm**
 Para espesor máximo de pared **2,5 mm**
 Adecuado para insertos **1 x QT pequeño**

QVT-CLICK 32 gy

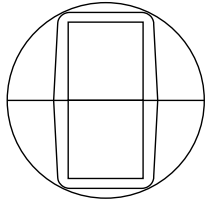
Ref. **45732**
 EAN **4251269311536**
 Unidad de embalaje **10**
 Para número máximo de cables **4**
 Máximo diámetro del cable **15 mm**
 Color **gris (similar RAL 7035)**
 Diámetro externo **39 mm**

Altura de montaje **13,5 mm**
 Recorte métrico **M32**
 Recorte circular **32,5 mm**
 Para espesor mínimo de pared **1 mm**
 Para espesor máximo de pared **2,5 mm**
 Adecuado para insertos **1 x QT pequeño**

QVT-CLICK 40-1 gy

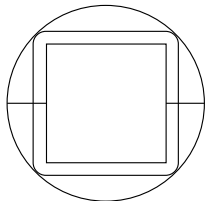
Ref. **45736**
 EAN **4251269323973**
 Unidad de embalaje **10**
 Para número máximo de cables **1**
 Máximo diámetro del cable **29 mm**
 Color **gris (similar RAL 7035)**
 Diámetro externo **50 mm**

Altura de montaje **13,5 mm**
 Recorte métrico **M40**
 Recorte circular **40,5 mm**
 Rosca **M40 x 1,5**
 Longitud de rosca **20 mm**
 Para espesor mínimo de pared **1 mm**
 Para espesor máximo de pared **2,5 mm**
 Contratuercas adecuadas **52276, 45107, 31130**
 Adecuado para insertos **1 x QT grande**

QVT-CLICK 40-2 gy

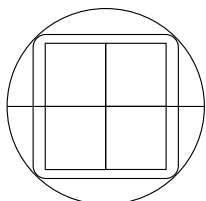
Ref. **45734**
 EAN **4251269311543**
 Unidad de embalaje **10**
 Para número máximo de cables **8**
 Máximo diámetro del cable **15 mm**
 Color **gris (similar RAL 7035)**
 Diámetro externo **50 mm**

Altura de montaje **13,5 mm**
 Recorte métrico **M40**
 Recorte circular **40,5 mm**
 Para espesor mínimo de pared **1 mm**
 Para espesor máximo de pared **2,5 mm**
 Adecuado para insertos **2 x QT pequeño**

QVT-CLICK 50-1 gy

Ref. **45738**
 EAN **4251269323980**
 Unidad de embalaje **10**
 Para número máximo de cables **1**
 Máximo diámetro del cable **29 mm**
 Color **gris (similar RAL 7035)**
 Diámetro externo **62 mm**

Altura de montaje **22 mm**
 Recorte métrico **M50**
 Recorte circular **50,4 mm**
 Rosca **M50 x 1,5**
 Longitud de rosca **20 mm**
 Para espesor mínimo de pared **1 mm**
 Para espesor máximo de pared **2,5 mm**
 Contratuercas adecuadas **52277, 45108, 31140**
 Adecuado para insertos **1 x QT grande**

QVT-CLICK 50-4 gy

Ref. **45740**
 EAN **4251269323997**
 Unidad de embalaje **10**
 Para número máximo de cables **16**
 Máximo diámetro del cable **15 mm**
 Color **gris (similar RAL 7035)**
 Diámetro externo **62 mm**

Altura de montaje **22 mm**
 Recorte métrico **M50**
 Recorte circular **50,4 mm**
 Rosca **M50 x 1,5**
 Longitud de rosca **20 mm**
 Para espesor mínimo de pared **1 mm**
 Para espesor máximo de pared **2,5 mm**
 Contratuercas adecuadas **52277, 45108, 31140**
 Adecuado para insertos **4 x QT pequeño**

