

KEL-BES | Plaques passe-câbles à brosse

pour câbles avec et sans connecteur



RoHS
compliant



Made in
Germany

Le cadre de passage KEL-BES a été développé pour introduire des câbles préconfectionnés et sans connecteurs par exemple pour des armoires à rack serveurs, armoire de commandes, ou coffrets de distribution. Le cadre KEL-BES présente aussi une solution idéale pour le passage de câbles dans le cas de double plancher.

Les découpes sont standardisées pour des connecteurs de 10, 16 et 24 pôles.

Il est installé par vissage ou par l'utilisation de rivets en plastique.

Spécifications

Matière	Polyamide Brosses: Polyamide
Caract. au feu	UL94-V0, auto-extinguible
Température	-20 C° à 90 C°
Propriétés	sans silicone, sans halogènes
Type de fixation	Visser, Riveter

Avantages

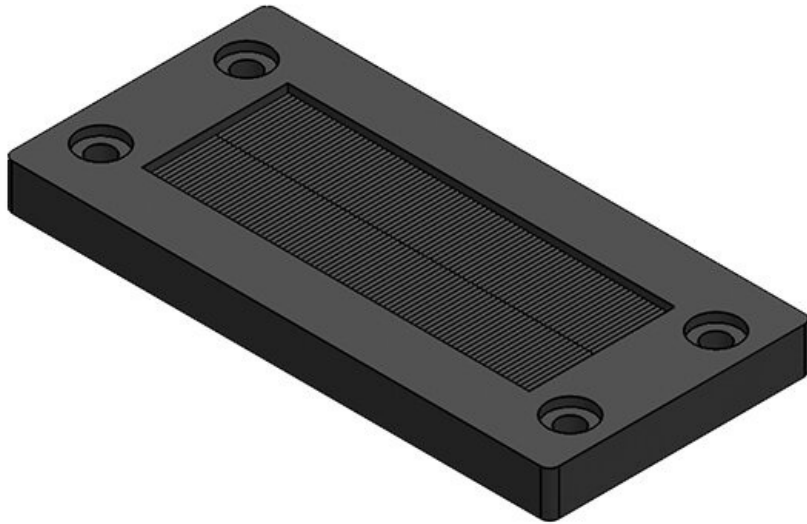
- Assemblage très facile
- Utilisation universelle
- Protection contre les poussières et courants d'air
- Visuel soigné
- Protection des arêtes vives

Types et tailles de produits

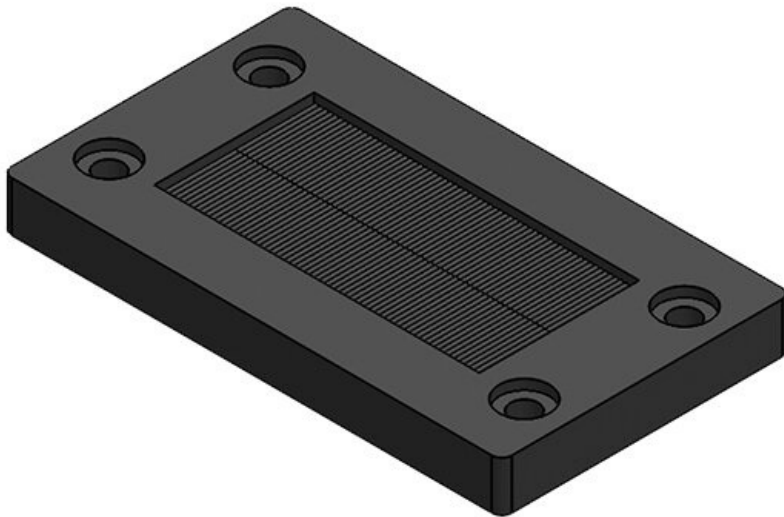
KEL-BES 24



N° de cde	51515	Découpe	112 × 36 mm
EAN	4251269315	Nombre de trous de vis	4
	442	Diamètre trous de vis	5,8 mm
Unité d'emballage	10		
Longueur	147 mm		
Largeur	58 mm		
Hauteur	10 mm		
Hauteur de montage	10 mm		

KEL-BES 16

N° de cde	51510	Découpe	86 x 36 mm
EAN	4251269315	Nombre de trous de vis	4
Unité d'emballage	10	Diamètre trous de vis	5,8 mm
Longueur	120 mm		
Largeur	58 mm		
Hauteur	10 mm		
Hauteur de montage	10 mm		

KEL-BES 10

N° de cde	51505	Découpe	65 x 36 mm
EAN	4251269315	Nombre de trous de vis	4
Unité d'emballage	10	Diamètre trous de vis	5,8 mm
Longueur	100 mm		
Largeur	58 mm		
Hauteur	10 mm		
Hauteur de montage	10 mm		