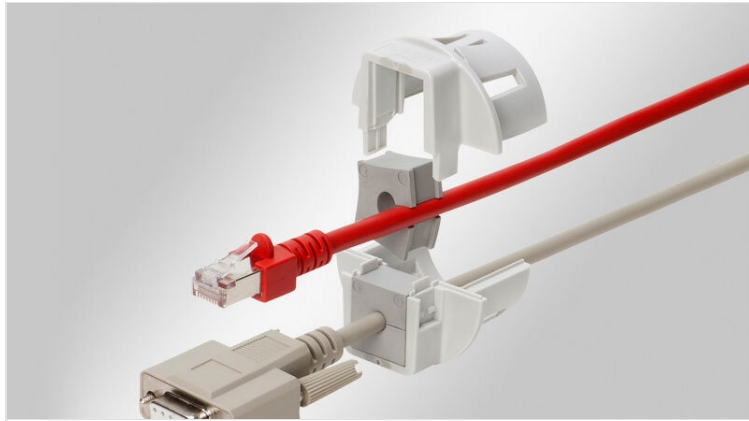


QVT-CLICK | Presse-étoupes divisibles à clipser

pour câbles avec connecteur, pour découpes M16 - M50 / IP54



IP54

HL3
EN 45545-2

ECOLAB
certified



RoHS
compliant



Made in
Germany

Les QVT-CLICK sont des presse-étoupes en deux parties. Ils permettent le passage de câbles pré confectionnés ainsi que des gaines pneumatiques ou hydrauliques.

Le QVT-CLICK n'est pas vissé comme un presse-étoupes conventionnel, mais il est directement clipser sur la tôle ce qui entraîne une nette diminution du temps de montage.

Les tailles 16, 20, 40|1 et 50 sont clipsables et vissables avec un écrou.

L'outil QVT-CLICK Tool facilite le montage / démontage.

Une bague d'étanchéité est incluse.

Remarque:

Montage par encliquetage QVT-CLICK 16 + 20 (épaisseur de paroi 1,5 - 2,5 mm)

Montage par encliquetage QVT-CLICK 25 + 32 + 40 + 50 (épaisseur de paroi 1 - 2,5 mm)

Spécifications

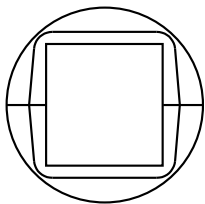
Protection IP (EN 60529)	IP54
Matière	Polycarbonate
Caract. au feu	UL94-V0, auto-extinguible
Température	-30 C° à 100 C°
Type de fixation	Enclencher

Avantages

- Montage/démontage par un côté
- Espace nécessaire très réduit
- Introduction de câbles pré confectionnés et sans connecteurs
- La garantie du système câble-connecteur reste valide
- Montage simple de câbles pré confectionnés, réparation de systèmes existants
- Montage très rapide par clipsage
- Densité de câbles considérablement accrue avec l'utilisation de joints doubles ou quadruples

Types et tailles de produits

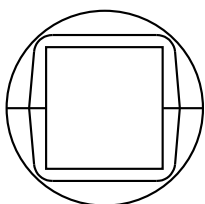
QVT-CLICK 16 gy



N° de cde	45726
EAN	4251269320552
Unité d'emballage	10
Pour nombre max. de câbles	1
Diamètre max. du câble	10 mm
Couleur	gris (semblable à RAL 7035)
Diamètre extérieur	32 mm

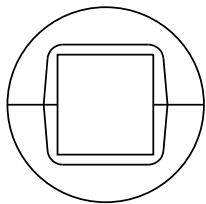
Hauteur de montage	13,5 mm
Découpe, métrique	M16
Découpe, ronde	16,2 mm
Filetage	M16 x 1,5
Longueur filetage	13 mm
Pour épais. min. de paroi	1,5 mm
Pour épais. max. de paroi	2,5 mm
Contre-écrous adaptés	52272, 31105
Convient pour joints	1 x QT petit

QVT-CLICK 20 gy



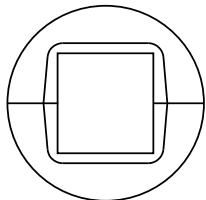
N° de cde	45728
EAN	4251269320569
Unité d'emballage	10
Pour nombre max. de câbles	2
Diamètre max. du câble	11 mm
Hauteur	27,8 mm
Hauteur de montage	13,5 mm

Découpe, métrique	M20
Découpe, ronde	20,4 mm
Filetage	M20 x 1,5
Longueur filetage	13 mm
Pour épais. min. de paroi	1,5 mm
Pour épais. max. de paroi	2,5 mm
Contre-écrous adaptés	52273, 31110
Convient pour joints	1 x QT petit

QVT-CLICK 25 gy

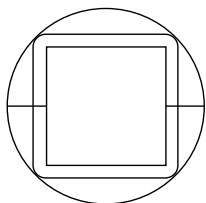
N° de cde **45730**
 EAN **4251269311529**
 Unité d'emballage **10**
 Pour nombre max. de câbles **4**
 Diamètre max. du câble **15 mm**
 Couleur **gris (semblable à RAL 7035)**
 Diamètre extérieur **39 mm**

Hauteur de montage **13,5 mm**
 Découpe, métrique **M25**
 Découpe, ronde **25,5 mm**
 Pour épais. min. de paroi **1 mm**
 Pour épais. max. de paroi **2,5 mm**
 Convient pour joints **1 x QT petit**

QVT-CLICK 32 gy

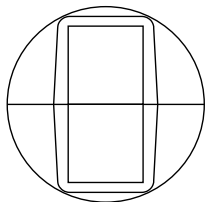
N° de cde **45732**
 EAN **4251269311536**
 Unité d'emballage **10**
 Pour nombre max. de câbles **4**
 Diamètre max. du câble **15 mm**
 Couleur **gris (semblable à RAL 7035)**
 Diamètre extérieur **39 mm**

Hauteur de montage **13,5 mm**
 Découpe, métrique **M32**
 Découpe, ronde **32,5 mm**
 Pour épais. min. de paroi **1 mm**
 Pour épais. max. de paroi **2,5 mm**
 Convient pour joints **1 x QT petit**

QVT-CLICK 40-1 gy

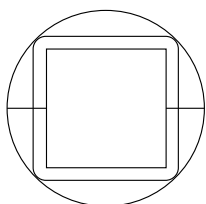
N° de cde **45736**
 EAN **4251269323973**
 Unité d'emballage **10**
 Pour nombre max. de câbles **1**
 Diamètre max. du câble **29 mm**
 Couleur **gris (semblable à RAL 7035)**
 Diamètre extérieur **50 mm**

Hauteur de montage **13,5 mm**
 Découpe, métrique **M40**
 Découpe, ronde **40,5 mm**
 Filetage **M40 x 1,5**
 Longueur filetage **20 mm**
 Pour épais. min. de paroi **1 mm**
 Pour épais. max. de paroi **2,5 mm**
 Contre-écrous adaptés **52276, 45107, 31130**
 Convient pour joints **1 x QT grand**

QVT-CLICK 40-2 gy

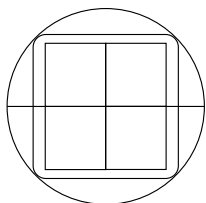
N° de cde **45734**
 EAN **4251269311543**
 Unité d'emballage **10**
 Pour nombre max. de câbles **8**
 Diamètre max. du câble **15 mm**
 Couleur **gris (semblable à RAL 7035)**
 Diamètre extérieur **50 mm**

Hauteur de montage **13,5 mm**
 Découpe, métrique **M40**
 Découpe, ronde **40,5 mm**
 Pour épais. min. de paroi **1 mm**
 Pour épais. max. de paroi **2,5 mm**
 Convient pour joints **2 x QT petit**

QVT-CLICK 50-1 gy

N° de cde **45738**
 EAN **4251269323980**
 Unité d'emballage **10**
 Pour nombre max. de câbles **1**
 Diamètre max. du câble **29 mm**
 Couleur **gris (semblable à RAL 7035)**
 Diamètre extérieur **62 mm**

Hauteur de montage **22 mm**
 Découpe, métrique **M50**
 Découpe, ronde **50,4 mm**
 Filetage **M50 x 1,5**
 Longueur filetage **20 mm**
 Pour épais. min. de paroi **1 mm**
 Pour épais. max. de paroi **2,5 mm**
 Contre-écrous adaptés **52277, 45108, 31140**
 Convient pour joints **1 x QT grand**

QVT-CLICK 50-4 gy

N° de cde **45740**
 EAN **4251269323997**
 Unité d'emballage **10**
 Pour nombre max. de câbles **16**
 Diamètre max. du câble **15 mm**
 Couleur **gris (semblable à RAL 7035)**
 Diamètre extérieur **62 mm**

Hauteur de montage **22 mm**
 Découpe, métrique **M50**
 Découpe, ronde **50,4 mm**
 Filetage **M50 x 1,5**
 Longueur filetage **20 mm**
 Pour épais. min. de paroi **1 mm**
 Pour épais. max. de paroi **2,5 mm**
 Contre-écrous adaptés **52277, 45108, 31140**
 Convient pour joints **4 x QT petit**

