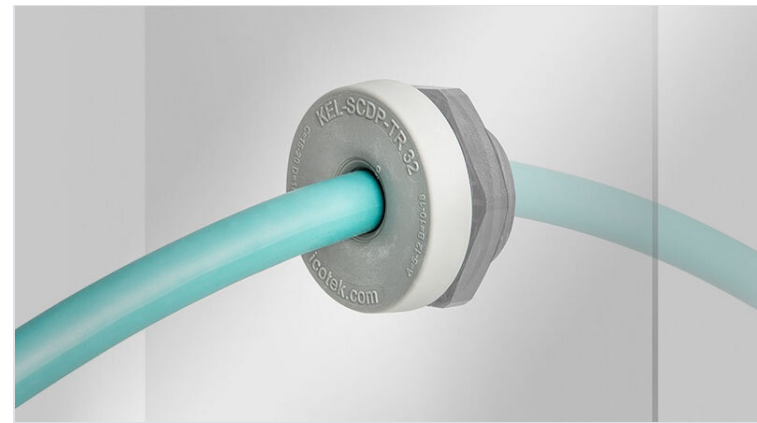


KEL-SCDP-TR | Membranes passe-câbles rondes avec filetage M25 - M63

pour câbles de 5 à 52 mm de diamètre / IP65



La membrane KEL-SCDP-TR permet le passage de câbles et gaines et confère un IP65. L'avantage réside dans la grande plage de serrage proposée.

En fonction du diamètre du câble/tuyau, les membranes circulaires peuvent être facilement décollées pour garantir un ajustement parfait. Pour cela il suffit d'un seul petit trou entre les anneaux et l'anneau correspondant peut être retiré très simplement. La zone évidée reste ronde et scelle donc très bien le câble / tuyau.

Les KEL-SCDP-TR ont été développés pour le montage sur découpes métriques. Ils sont disponibles de M25 à M63. Des écrous hexagonaux sont joints à la livraison.

IP54

IP55

IP64

IP65

ECOLAB
certified



RoHS
compliant

REACH
COMPLIANCE

Made in
Germany

Spécifications

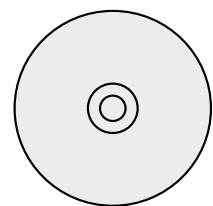
Protection IP (EN 60529)	IP54, IP55, IP64, IP65
Matière	Élastomère Support: Polyamide
Température	-40 C° à 100 C°
Propriétés	sans silicone, sans halogènes
Type de fixation	Vissage par contre-écrou

Avantages

- Protection parfaite des bords de découpe et étanchéité (IP65)
- Les membranes circulaires peuvent être facilement décollées
- Montage rapide sans outils
- Des écrous hexagonaux sont joints à la livraison

Types et tailles de produits

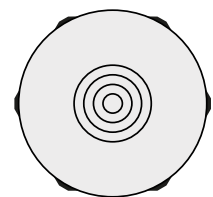
KEL-SCDP-TR 25



N° de cde	44070
EAN	85472000
Unité d'emballage	10
Pour nombre max. de câbles	1
Diamètre max. du câble	17 mm
Hauteur	22 mm
Hauteur de montage	8 mm

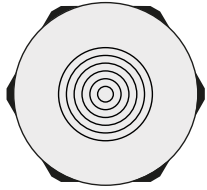
Diamètre extérieur	39 mm
Découpe, ronde	25,3 mm
Découpe, métrique	M25
Filetage	M25 x 1,5
Longueur filetage	14 mm
Pour diamètres de câble	1 x 5 - 17 mm

KEL-SCDP-TR 32



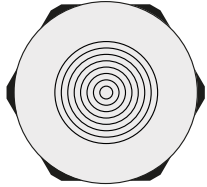
N° de cde	44071
EAN	4251269328954
Unité d'emballage	10
Pour nombre max. de câbles	1
Diamètre max. du câble	23 mm
Hauteur	22 mm
Hauteur de montage	8 mm

Diamètre extérieur	44 mm
Découpe, ronde	32,3 mm
Découpe, métrique	M32
Filetage	M32 x 1,5
Longueur filetage	14 mm
Pour diamètres de câble	1 x 5 - 23 mm

KEL-SCDP-TR 40

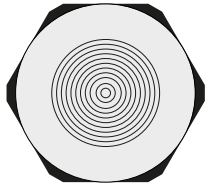
N° de cde **44072**
 EAN **4251269328961**
 Unité d'emballage **10**
 Pour nombre max. de câbles **1**
 Diamètre max. du câble **28 mm**
 Hauteur **22 mm**
 Hauteur de montage **8 mm**

Diamètre extérieur **52 mm**
 Découpe, ronde **40,4 mm**
 Découpe, métrique **M40**
 Filetage **M40 × 1,5**
 Longueur filetage **14 mm**
 Pour diamètres de câble **1 x 8 - 28 mm**

KEL-SCDP-TR 50

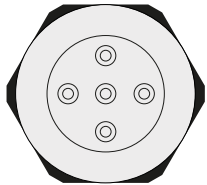
N° de cde **44073**
 EAN **4251269328978**
 Unité d'emballage **10**
 Pour nombre max. de câbles **1**
 Diamètre max. du câble **38 mm**
 Hauteur **22 mm**
 Hauteur de montage **8 mm**

Diamètre extérieur **62 mm**
 Découpe, ronde **50,4 mm**
 Découpe, métrique **M50**
 Filetage **M50 × 1,5**
 Longueur filetage **14 mm**
 Pour diamètres de câble **1 x 8 - 38 mm**

KEL-SCDP-TR 63|1

N° de cde **44074**
 EAN **4251269328985**
 Unité d'emballage **10**
 Pour nombre max. de câbles **1**
 Diamètre max. du câble **52 mm**
 Hauteur **22 mm**
 Hauteur de montage **8 mm**

Diamètre extérieur **75 mm**
 Découpe, ronde **63,4 mm**
 Découpe, métrique **M63**
 Filetage **M63 × 1,5**
 Longueur filetage **14 mm**
 Pour diamètres de câble **1 x 8 - 52 mm**

KEL-SCDP-TR 63|5+1

N° de cde **44078**
 EAN **4251269328992**
 Unité d'emballage **10**
 Pour nombre max. de câbles **5**
 Diamètre max. du câble **52 mm**
 Hauteur **22 mm**
 Hauteur de montage **8 mm**

Diamètre extérieur **75 mm**
 Découpe, ronde **63,4 mm**
 Découpe, métrique **M63**
 Filetage **M63 × 1,5**
 Longueur filetage **14 mm**
 Pour diamètres de câble **5 x 5 - 13 mm**
1 x 50 - 52 mm