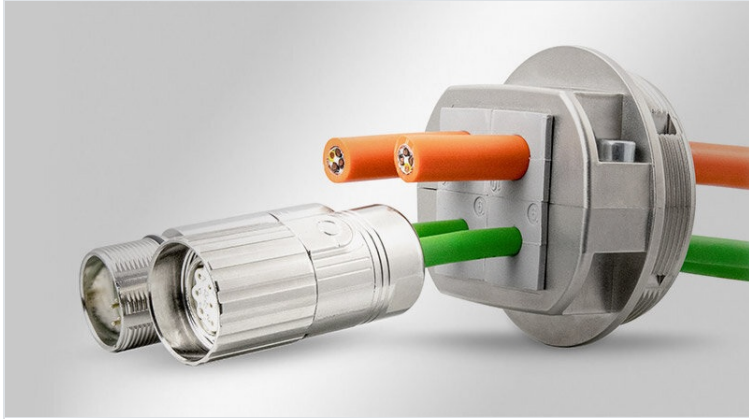


# EMC-KVT-DS | EMC

M32/M63 / IP55



EMC-KVT-DS는 KVT 커넥터와 EMC-KT 커넥터를 결합하여 360도 회전 가능한 커넥터를 제공합니다. 2개의 커넥터를 사용하여 EMC-KT 커넥터와 EMC-KT 커넥터를 연결하여 EMC-KT 커넥터를 사용할 수 있습니다. EMC-KVT-DS는 EMC-KT 커넥터를 사용하여 EMC-KT 커넥터를 사용할 수 있습니다.

IP54

IP55



RoHS compliant



Made in Germany

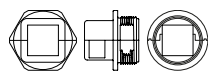
IP 등급 (EN 60529)	IP54, IP55
	표준 커넥터, EMC-KT 커넥터, EMC-KT 커넥터
	UL94-HB
	-40 C° to 90 C°

## 특징

- 360° 회전 가능 커넥터
- EMC-KT 커넥터
- 360° 회전 가능 커넥터
- EMC-KT 커넥터
- EMC-KT 커넥터
- EMC-KT 커넥터

## 구성품

### EMC-KVT-DS 32 (표준 커넥터)



EAN

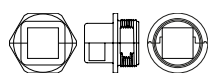
표준 커넥터  
표준 커넥터  
표준 커넥터  
표준 커넥터

99431  
4251269321962  
5  
1  
17 mm  
23 mm  
M32

표준 커넥터  
표준 커넥터  
표준 커넥터

32,3 mm  
M32 x 1,5  
14 mm  
1 x KT 커넥터  
1 x EMC-KT 小

### EMC-KVT-DS 32 (EMC 커넥터)



EAN

표준 커넥터  
표준 커넥터  
표준 커넥터  
표준 커넥터

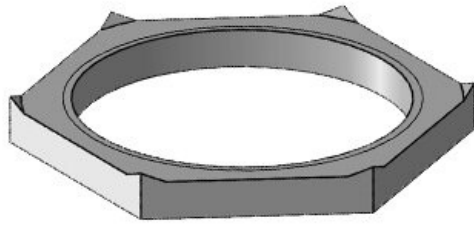
99432  
4251269322662  
5  
1  
17 mm  
23 mm  
M32

표준 커넥터  
표준 커넥터  
표준 커넥터

32,3 mm  
M32 x 1,5  
14 mm  
1 x KT 커넥터  
1 x EMC-KT 小

EMC-GM 32

EAN 99557  
4251269321  
979  
5  
4,5 mm  
M32  
M32 x 1,5

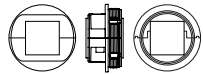


EMC 가 32

EAN 99555  
4251269322  
631  
5  
2,5 mm  
38 mm  
M32  
M32 x 1,5



EMC-KVT-DS 63|1 ( )  
( )



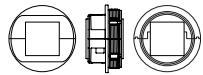
EAN  
M32  
M32 x 1,5  
35 mm  
23 mm  
M63

99434  
4251269322587  
1  
1  
35 mm  
23 mm  
M63

M32  
M32 x 1,5  
35 mm  
23 mm  
M63

63,4 mm  
M63 x 1,5  
14 mm  
1 x KT  
1 x EMC-KT

EMC-KVT-DS 63|1  
(EMC )



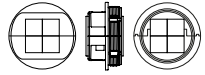
EAN  
M32  
M32 x 1,5  
35 mm  
23 mm  
M63

99435  
4251269322594  
1  
1  
35 mm  
23 mm  
M63

M32  
M32 x 1,5  
35 mm  
23 mm  
M63

63,4 mm  
M63 x 1,5  
14 mm  
1 x KT  
1 x EMC-KT

**EMC-KVT-DS 63|4**  
(EMC □□□□ □□)



EAN

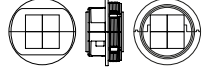
□□□ □  
□□ □□□ □□  
□□ □□  
□□□□ □□ □□□

**99437**  
**4251269322617**  
**1**  
**4**  
**17 mm**  
**23 mm**  
**M63**

□□ □□ □□□  
□□□ □□  
□□□□ □□

**63,4 mm**  
**M63 × 1,5**  
**14 mm**  
**4 x KT □□**  
**4 x EMC-KT 小**

**EMC-KVT-DS 63|4** (□□□□ □  
□ □□ □□)



EAN

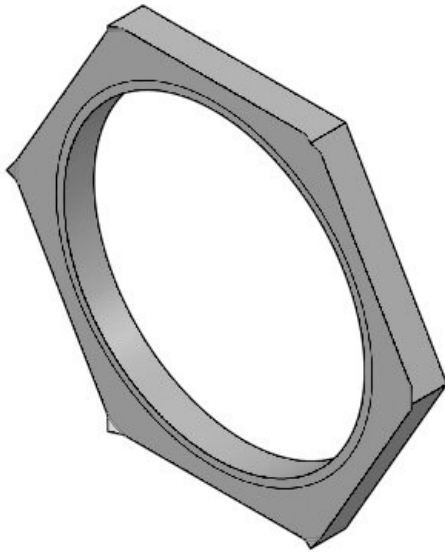
□□□ □  
□□ □□□ □□  
□□ □□  
□□□□ □□ □□□

**99436**  
**4251269322600**  
**1**  
**4**  
**17 mm**  
**23 mm**  
**M63**

□□ □□ □□□  
□□□ □□  
□□□□ □□

**63,4 mm**  
**M63 × 1,5**  
**14 mm**  
**4 x KT □□**  
**4 x EMC-KT 小**

**EMC-GM 63**

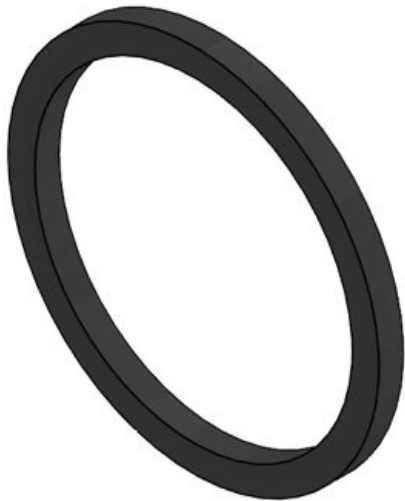


EAN

□□□□ □□ □□□

**99558**  
**4251269322**  
**624**  
**1**  
**7 mm**  
**M63**  
**M63 × 1,5**

**EMC 가□□ 63**



EAN

□□ □□□  
□□□□ □□ □□□

**99556**  
**4251269322**  
**648**  
**5**  
**2,5 mm**  
**70 mm**  
**M63**  
**M63 × 1,5**

