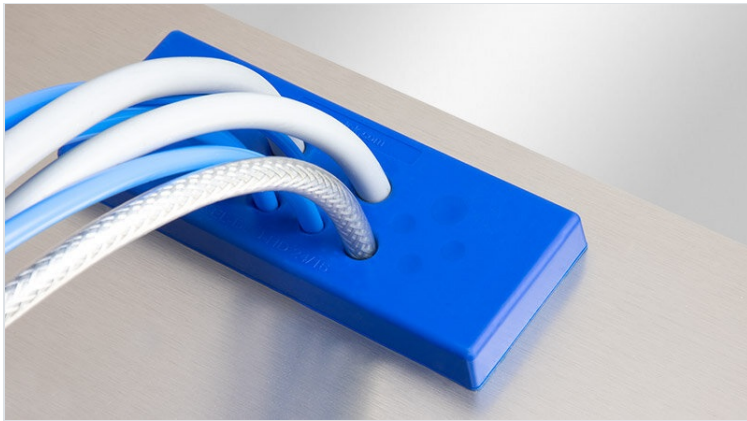


# KEL-DPU-HD hygiënische membraan kabelinvoerplaten met meerdere bereiken

met hoge trekcontlastingsfunctie, steekbaar / IP66 / IP68



WE  
CONTROL  
COMPONENTS

[Bestel direct online @ CC Nederland »](#)



Electro-flandria

[Voor aanvragen uit België klik hier »](#)

The new cable entry plates KEL-DPU-HD have been specially developed for installation in food processing and packaging machines. During the development according to the Hygienic Design guidelines, care was taken to ensure that the visible side of the cable entry plate are free of dirt-collecting recesses. The surface was kept very smooth ( $R_a = 0,421 \mu\text{m}$  acc. to ISO 4287). The outer contour has a radius of 6 mm instead of the required 3 mm. In addition, the KEL-DPU-HD uses an FDA-compliant elastomer in accordance with food approval 1935/2004/EG and (EU) 10/2011. The signal colour blue ensures a clear visual colour recognition.

KEL-DPU-HD entry plates are designed to route and seal cables without connectors (from 3.2 mm to 20.5 mm in diameter) in limited space with IP66/IP68\*\*. The KEL-DPU-HD is particularly characterised by its solid robust frame and the increased strain relief of the routed cables.

The KEL-DPU-HD 24 matches exactly the cut-out dimensions of 24-pin standard industrial connectors. The cable entry plate is mounted either by screwing it to the inside of the enclosure or by snapping it into the cut-out.

\*\* IP66/IP68 only when screw mounted

IP54

IP55

IP64

IP65

IP66

IP67

IP68

FDA

1935/  
2004/  
EG

EU VO.  
10/2011

ECOLAB  
certified

PNEUMATICS

RoHS  
compliant

REACH  
COMPLIANCE

Made in  
Germany

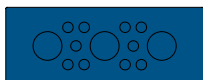
## Specificaties

<b>IP-classificatie (EN 60529)</b>	IP54, IP55, IP64, IP65, IP66, IP67, IP68
<b>Materiaal</b>	Elastomeer Basisframe: Polypropyleen
<b>Vlam klasse</b>	UL94-HB
<b>Temperatuur</b>	-40 C° tot 80 C°
<b>Eigenschappen</b>	zonder siliconen, olie- en schimmelbestendig, hoge chemische bestendigheid, halogeenvrij
<b>Montage type</b>	Schroefbevestiging, Snap-in

## Voordelen

## Producttypes en maten

KEL-DPU-HD 24|13



Art.nr.	<b>73940</b>
EAN	<b>4251269324260</b>
Aantal	<b>10</b>
Voor aantal kabels	<b>13</b>
Max. kabeldiameter	<b>20,5 mm</b>
Lengte	<b>147 mm</b>
Breedte	<b>58 mm</b>

Hoogte	<b>14 mm</b>
Montage hoogte	<b>14 mm</b>
Kleur	<b>blauw (vergelijkbaar RAL 5005)</b>
Oppervlakteruwheid (ISO 4287)	<b>Ra = 0,421 µm</b>
Inbouwmaat	<b>112 x 36 mm</b>
Schroefdraad	<b>M4</b>
Voor min. wanddikte	<b>1,5 mm</b>
Voor max. wanddikte	<b>2 mm</b>
Aantal schroefgaten	<b>4</b>
Diameter van schroefgaten	<b>4 mm</b>
Voor kabeldiameters	<b>10 x 3.2 - 6.3 mm</b>
	<b>3 x 16 - 20.5 mm</b>

**KEL-DPU-HD 24|14**

Art.nr. **73944**  
 EAN **4251269324277**  
 Aantal **10**  
 Voor aantal kabels **14**  
 Max. kabeldiameter **10,5 mm**  
 Lengte **147 mm**  
 Breedte **58 mm**

Hoogte **14 mm**  
 Montage hoogte **14 mm**  
 Kleur **blauw (vergelijkbaar RAL 5005)**  
 Oppervlakterutheid (ISO 4287) **Ra = 0,421 µm**  
 Inbouwmaat **112 x 36 mm**  
 Schroefdraad **M4**  
 Voor min. wanddikte **1,5 mm**  
 Voor max. wanddikte **2 mm**  
 Aantal schroefgaten **4**  
 Diameter van schroefgaten **4 mm**  
 Voor kabeldiameters **5 x 3.2 - 6.3 mm**  
**2 x 4 - 7.5 mm**  
**3 x 5.5 - 10.5 mm**  
**1 x 8 - 12.5 mm**  
**3 x 12 - 16.2 mm**

**KEL-DPU-HD 24|16**

Art.nr. **73936**  
 EAN **4251269324284**  
 Aantal **10**  
 Voor aantal kabels **16**  
 Max. kabeldiameter **14,5 mm**  
 Lengte **147 mm**  
 Breedte **58 mm**

Hoogte **14 mm**  
 Montage hoogte **14 mm**  
 Kleur **blauw (vergelijkbaar RAL 5005)**  
 Oppervlakterutheid (ISO 4287) **Ra = 0,421 µm**  
 Inbouwmaat **112 x 36 mm**  
 Schroefdraad **M4**  
 Voor min. wanddikte **1,5 mm**  
 Voor max. wanddikte **2 mm**  
 Aantal schroefgaten **4**  
 Diameter van schroefgaten **4 mm**  
 Voor kabeldiameters **8 x 3.2 - 5.5 mm**  
**6 x 5 - 8.5 mm**  
**2 x 9.5 - 14.5 mm**

**KEL-DPU-HD 24|16-1**

Art.nr. **73932**  
 EAN **4251269324291**  
 Aantal **10**  
 Voor aantal kabels **16**  
 Max. kabeldiameter **16,2 mm**  
 Lengte **147 mm**  
 Breedte **58 mm**

Hoogte **14 mm**  
 Montage hoogte **14 mm**  
 Kleur **blauw (vergelijkbaar RAL 5005)**  
 Oppervlakterutheid (ISO 4287) **Ra = 0,421 µm**  
 Inbouwmaat **112 x 36 mm**  
 Schroefdraad **M4**  
 Voor min. wanddikte **1,5 mm**  
 Voor max. wanddikte **2 mm**  
 Aantal schroefgaten **4**  
 Diameter van schroefgaten **4 mm**  
 Voor kabeldiameters **2 x 3.2 - 6.3 mm**  
**9 x 4 - 7.5 mm**  
**1 x 5.5 - 10.5 mm**  
**1 x 8 - 12.5 mm**  
**3 x 12 - 16.2 mm**



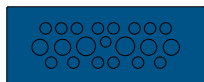
Art.nr.	<b>73934</b>	Hoogte	<b>14 mm</b>
EAN	<b>4251269324307</b>	Montage hoogte	<b>14 mm</b>
Aantal	<b>10</b>	Kleur	<b>blauw (vergelijkbaar RAL 5005)</b>
Voor aantal kabels	<b>17</b>	Oppervlakterutheid (ISO 4287)	<b>Ra = 0,421 µm</b>
Max. kabeldiameter	<b>12,5 mm</b>	Inbouwmaat	<b>112 x 36 mm</b>
Lengte	<b>147 mm</b>	Schroefdraad	<b>M4</b>
Breedte	<b>58 mm</b>	Voor min. wanddikte	<b>1,5 mm</b>
		Voor max. wanddikte	<b>2 mm</b>
		Aantal schroefgaten	<b>4</b>
		Diameter van schroefgaten	<b>4 mm</b>
		Voor kabeldiameters	<b>4 x 3.2 - 6.3 mm</b>
			<b>2 x 4 - 7.5 mm</b>
			<b>1 x 5.5 - 10.5 mm</b>
			<b>10 x 8 - 12.5 mm</b>

## KEL-DPU-HD 24|20



Art.nr.	<b>73938</b>	Hoogte	<b>14 mm</b>
EAN	<b>4251269324314</b>	Montage hoogte	<b>14 mm</b>
Aantal	<b>10</b>	Kleur	<b>blauw (vergelijkbaar RAL 5005)</b>
Voor aantal kabels	<b>20</b>	Oppervlakterutheid (ISO 4287)	<b>Ra = 0,421 µm</b>
Max. kabeldiameter	<b>10,5 mm</b>	Inbouwmaat	<b>112 x 36 mm</b>
Lengte	<b>147 mm</b>	Schroefdraad	<b>M4</b>
Breedte	<b>58 mm</b>	Voor min. wanddikte	<b>1,5 mm</b>
		Voor max. wanddikte	<b>2 mm</b>
		Aantal schroefgaten	<b>4</b>
		Diameter van schroefgaten	<b>4 mm</b>
		Voor kabeldiameters	<b>12 x 3.2 - 5.5 mm</b>
			<b>8 x 5 - 10.5 mm</b>

## KEL-DPU-HD 24|21



Art.nr.	<b>73930</b>	Hoogte	<b>14 mm</b>
EAN	<b>4251269324321</b>	Montage hoogte	<b>14 mm</b>
Aantal	<b>10</b>	Kleur	<b>blauw (vergelijkbaar RAL 5005)</b>
Voor aantal kabels	<b>21</b>	Oppervlakterutheid (ISO 4287)	<b>Ra = 0,421 µm</b>
Max. kabeldiameter	<b>12,5 mm</b>	Inbouwmaat	<b>112 x 36 mm</b>
Lengte	<b>147 mm</b>	Schroefdraad	<b>M4</b>
Breedte	<b>58 mm</b>	Voor min. wanddikte	<b>1,5 mm</b>
		Voor max. wanddikte	<b>2 mm</b>
		Aantal schroefgaten	<b>4</b>
		Diameter van schroefgaten	<b>4 mm</b>
		Voor kabeldiameters	<b>1 x 3.2 - 6.3 mm</b>
			<b>14 x 4 - 7.5 mm</b>
			<b>4 x 5.5 - 10.5 mm</b>
			<b>2 x 8 - 12.5 mm</b>



Art.nr.	<b>73942</b>	Hoogte	<b>14 mm</b>
EAN	<b>4251269324338</b>	Montage hoogte	<b>14 mm</b>
Aantal	<b>10</b>	Kleur	<b>blauw (vergelijkbaar RAL 5005)</b>
Voor aantal kabels	<b>32</b>	Oppervlakteruwheid (ISO 4287)	<b>Ra = 0,421 µm</b>
Max. kabeldiameter	<b>6,3 mm</b>	Inbouwmaat	<b>112 x 36 mm</b>
Lengte	<b>147 mm</b>	Schroefdraad	<b>M4</b>
Breedte	<b>58 mm</b>	Voor min. wanddikte	<b>1,5 mm</b>
		Voor max. wanddikte	<b>2 mm</b>
		Aantal schroefgaten	<b>4</b>
		Diameter van schroefgaten	<b>4 mm</b>
		Voor kabeldiameters	<b>32 x 3.2 - 6.3 mm</b>

---

**icotek**<sup>®</sup>  
smart cable management