

# Dzielony przepust kablowy z przyłączem Han 3A / Han 4A / IP65 / UL typ 12



Modułowy system interfejsu (MIS) to dzielony system wprowadzania kabli, przeznaczony do kabli z i bez złączy, w połączeniu z przemysłowymi złączami w rozmiarach 3A lub 4A. Złącze przemysłowe 3A lub 4A można bezpośrednio podłączyć do ramki. Kable o średnicy od 1 do 15 mm mogą być prowadzone, uszczelniane i zabezpieczane przed naprężeniami zgodnie z normą EN 62444.

Rama przepustu kablowego składa się z ramy (obudowy montażowej dla wkładki gniazda 3A/4A), pokrywy, dwóch śrub oraz elementu blokującego. Odpowiednia część składa się z obudowy dla wkładki stykowej 3A/4A oraz dławnicy kablowej, w wersji M20 dla kabli o średnicy 6–12 mm lub M25 dla kabli o średnicy 13–18 mm. System MIS jest kompatybilny i zgodny z normami CE z wieloma producentami wkładek.

Przepusty kablowe są montowane w ramie i automatycznie w niej mocowane. Po zakończeniu montażu pokrywę przykręca się na miejsce. Następnie wtyczka jest podłączana i zabezpieczana zintegrowanym elementem blokującym. Dla niewykorzystanych połączeń wtykowych dostępna jest osłona ochronna, która jest sprzedawana oddzielnie jako akcesorium.

Połączenie złącza przemysłowego z systemem wprowadzania kabli pozwala uniknąć dodatkowych wycięć, oszczędzając tym samym miejsce.

Wkomponowana uszczelka gwarantuje klasę ochrony IP65, nawet w przypadku zastosowania podwójnych przepustów. Opcjonalna osłona ochronna zapewnia natomiast klasę IP54.

**Produkt jest dostępny w różnych wersjach: z śrubami stalowymi lub ze śrubami ze stali nierdzewnej. Istnieje także możliwość integracji tulei gwintowanych. Prosimy o kontakt, aby uzyskać szczegóły dotyczące wybranej wersji.**

IP54

UL 1977

ECOLAB certified

IP55

UL ECBT2

HL3 EN 45545-2

IP64

IEC 61984

RoHS compliant

IP65

IK04

REACH COMPLIANCE

UL TYPE 12

CE

Made in Germany

UL US in progress

UV ISO 4892-2A

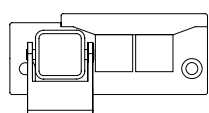
## Specyfikacja

IP stopień ochrony	IP54, IP55, IP64, IP65
UL Typ (UL 50E)	UL Type 12
Materiał	Poliamid
Klasa ogniowa	
Zakres temperatur	-40 C° do 120 C°
Właściwości	odporny na wibracje, odporne na promieniowanie UV, Nie zawiera halogenu, Nie zawiera silikonu, Antykorozyjne (śruby w wersji V2A)

## Zalety i korzyści

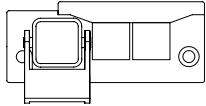
- Oszczędność miejsca dzięki różnorodnym kombinacjom złączy przemysłowych i rozwiązań ramowych
- Zachowanie gwarancji prefabrykowanych kabli
- Złącza 3A / 4A oraz kable mogą być łączone w jednej ramce
- Wysoka stabilność, odporność na wibracje
- Bardzo łatwy montaż
- Wysoka elastyczność
- Ochrona IP65 / UL Typ 12 (z uszczelką i odpowiednio dobranymi przepustami kablowymi)
- Odciążenie kabla zgodnie z normą EN 62444
- Zgodny z normami CE i kompatybilny z wieloma producentami wkładek

## Rodzaje i rozmiary produktów



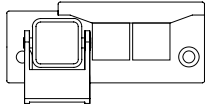
Numer części	<b>55500</b>
EAN	<b>4251269337185</b>
Opak.	<b>5</b>
Dla max. liczba kabli	<b>4</b>
Maks. średnica kabla	<b>15 mm</b>
Cable gland	<b>M20 (Ø 6 - 12 mm)</b>
Długość	<b>98 mm</b>

Szerokość	<b>40,5 mm</b>
Wysokość	<b>20 mm</b>
Wysokość montażu	<b>119 mm</b>
Rozmiar wycięcia	<b>65 x 24 mm</b>
Liczba otworów na śruby	<b>2</b>
Średnica otworów na śruby	<b>5,8 mm</b>
Materiał śruby	<b>Stal, ocynkowana galwanicznie</b>
Nadaje się do modułów	<b>2 x KT mały</b>



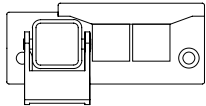
Numer części **55500.200**  
EAN **4251269337253**  
Opak. **5**  
Dla max. liczba kabli **4**  
Maks. średnica kabla **15 mm**  
Cable gland **M20 (Ø 6 - 12 mm)**  
Długość **98 mm**

Szerokość **40,5 mm**  
Wysokość **20 mm**  
Wysokość montażu **119 mm**  
Rozmiar wycięcia **65 × 24 mm**  
Liczba otworów na śruby **2**  
Średnica otworów na śruby **5,8 mm**  
Materiał śruby **Stal nierdzewna (V2A)**  
Nadaje się do modułów **2 x KT mały**



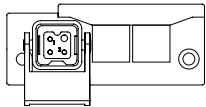
Numer części **55501**  
EAN **4251269337192**  
Opak. **5**  
Dla max. liczba kabli **4**  
Maks. średnica kabla **15 mm**  
Cable gland **M25 (Ø 13 - 18 mm)**  
Długość **98 mm**

Szerokość **40,5 mm**  
Wysokość **20 mm**  
Wysokość montażu **119 mm**  
Rozmiar wycięcia **65 × 24 mm**  
Liczba otworów na śruby **2**  
Średnica otworów na śruby **5,8 mm**  
Materiał śruby **Stal, ocynkowana galwanicznie**  
Nadaje się do modułów **2 x KT mały**



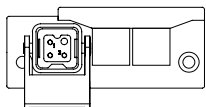
Numer części **55501.200**  
EAN **4251269337291**  
Opak. **5**  
Dla max. liczba kabli **4**  
Maks. średnica kabla **15 mm**  
Cable gland **M25 (Ø 13 - 18 mm)**  
Długość **98 mm**

Szerokość **40,5 mm**  
Wysokość **20 mm**  
Wysokość montażu **119 mm**  
Rozmiar wycięcia **65 × 24 mm**  
Liczba otworów na śruby **2**  
Średnica otworów na śruby **5,8 mm**  
Materiał śruby **Stal nierdzewna (V2A)**  
Nadaje się do modułów **2 x KT mały**



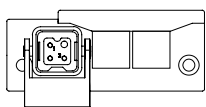
Numer części **55502**  
EAN **4251269337208**  
Opak. **5**  
Dla max. liczba kabli **4**  
Maks. średnica kabla **15 mm**  
Cable gland **M20 (Ø 6 - 12 mm)**  
Długość **98 mm**

Szerokość **40,5 mm**  
Wysokość **20 mm**  
Wysokość montażu **119 mm**  
Rozmiar wycięcia **65 × 24 mm**  
Liczba otworów na śruby **2**  
Średnica otworów na śruby **5,8 mm**  
Materiał śruby **Stal, ocynkowana galwanicznie**  
Nadaje się do modułów **2 x KT mały**



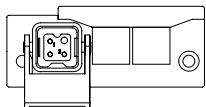
Numer części **55502.200**  
EAN **4251269337338**  
Opak. **5**  
Dla max. liczba kabli **4**  
Maks. średnica kabla **15 mm**  
Cable gland **M20 (Ø 6 - 12 mm)**  
Długość **98 mm**

Szerokość **40,5 mm**  
Wysokość **20 mm**  
Wysokość montażu **119 mm**  
Rozmiar wycięcia **65 × 24 mm**  
Liczba otworów na śruby **2**  
Średnica otworów na śruby **5,8 mm**  
Materiał śruby **Stal nierdzewna (V2A)**  
Nadaje się do modułów **2 x KT mały**

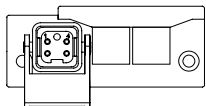


Numer części **55503**  
EAN **4251269337215**  
Opak. **5**  
Dla max. liczba kabli **4**  
Maks. średnica kabla **15 mm**  
Cable gland **M25 (Ø 13 - 18 mm)**  
Długość **98 mm**

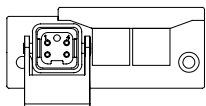
Szerokość **40,5 mm**  
Wysokość **20 mm**  
Wysokość montażu **119 mm**  
Rozmiar wycięcia **65 × 24 mm**  
Liczba otworów na śruby **2**  
Średnica otworów na śruby **5,8 mm**  
Materiał śruby **Stal, ocynkowana galwanicznie**  
Nadaje się do modułów **2 x KT mały**



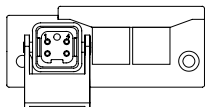
Numer części	<b>55503.200</b>	Szerokość	<b>40,5 mm</b>
EAN	<b>4251269337376</b>	Wysokość	<b>20 mm</b>
Opak.	<b>5</b>	Wysokość montażu	<b>119 mm</b>
Dla max. liczba kabli	<b>4</b>	Rozmiar wycięcia	<b>65 × 24 mm</b>
Maks. średnica kabla	<b>15 mm</b>	Liczba otworów na śruby	<b>2</b>
Cable gland	<b>M25 (Ø 13 - 18 mm)</b>	Średnica otworów na śruby	<b>5,8 mm</b>
Długość	<b>98 mm</b>	Materiał śruby	<b>Stal nierdzewna (V2A)</b>
		Nadaje się do modułów	<b>2 x KT mały</b>



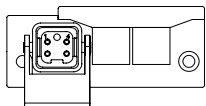
Numer części	<b>55504</b>	Szerokość	<b>40,5 mm</b>
EAN	<b>4251269337222</b>	Wysokość	<b>20 mm</b>
Opak.	<b>5</b>	Wysokość montażu	<b>119 mm</b>
Dla max. liczba kabli	<b>4</b>	Rozmiar wycięcia	<b>65 × 24 mm</b>
Maks. średnica kabla	<b>15 mm</b>	Liczba otworów na śruby	<b>2</b>
Cable gland	<b>M20 (Ø 6 - 12 mm)</b>	Średnica otworów na śruby	<b>5,8 mm</b>
Długość	<b>98 mm</b>	Materiał śruby	<b>Stal, ocynkowana galwanicznie</b>
		Nadaje się do modułów	<b>2 x KT mały</b>



Numer części	<b>55504.200</b>	Szerokość	<b>40,5 mm</b>
EAN	<b>4251269337413</b>	Wysokość	<b>20 mm</b>
Opak.	<b>5</b>	Wysokość montażu	<b>119 mm</b>
Dla max. liczba kabli	<b>4</b>	Rozmiar wycięcia	<b>65 × 24 mm</b>
Maks. średnica kabla	<b>15 mm</b>	Liczba otworów na śruby	<b>2</b>
Cable gland	<b>M20 (Ø 6 - 12 mm)</b>	Średnica otworów na śruby	<b>5,8 mm</b>
Długość	<b>98 mm</b>	Materiał śruby	<b>Stal nierdzewna (V2A)</b>
		Nadaje się do modułów	<b>2 x KT mały</b>



Numer części	<b>55505</b>	Szerokość	<b>40,5 mm</b>
EAN	<b>4251269337239</b>	Wysokość	<b>20 mm</b>
Opak.	<b>5</b>	Wysokość montażu	<b>119 mm</b>
Dla max. liczba kabli	<b>4</b>	Rozmiar wycięcia	<b>65 × 24 mm</b>
Maks. średnica kabla	<b>15 mm</b>	Liczba otworów na śruby	<b>2</b>
Cable gland	<b>M25 (Ø 13 - 18 mm)</b>	Średnica otworów na śruby	<b>5,8 mm</b>
Długość	<b>98 mm</b>	Materiał śruby	<b>Stal, ocynkowana galwanicznie</b>
		Nadaje się do modułów	<b>2 x KT mały</b>



Numer części	<b>55505.200</b>	Szerokość	<b>40,5 mm</b>
EAN	<b>4251269337451</b>	Wysokość	<b>20 mm</b>
Opak.	<b>5</b>	Wysokość montażu	<b>119 mm</b>
Dla max. liczba kabli	<b>4</b>	Rozmiar wycięcia	<b>65 × 24 mm</b>
Maks. średnica kabla	<b>15 mm</b>	Liczba otworów na śruby	<b>2</b>
Cable gland	<b>M25 (Ø 13 - 18 mm)</b>	Średnica otworów na śruby	<b>5,8 mm</b>
Długość	<b>98 mm</b>	Materiał śruby	<b>Stal nierdzewna (V2A)</b>
		Nadaje się do modułów	<b>2 x KT mały</b>

Numer części **55512**  
EAN **4251269337**  
**246**  
Opak. **5**



Numer części **55513**  
EAN **4251269337**  
**567**  
Opak. **5**



**icotek**<sup>®</sup>  
smart cable management