

KEL-JUMBO | Kabelgenomföringsram

för ledningskabel upp 65mm / IP54 / UL Typ 12



IP54

UL TYPE
12

CE
US

RIIA

HL3
EN 45545-2

EN 61373

ECOLAB
certified

UV
ISO 4892-2A

RoHS
compliant

REACH
COMPLIANCE

Made in
Germany

KEL-JUMBO kabelgenomföringssystem för installation av kablar och ledningar med en diameter upp till 65 mm, speciellt lämpad för anslutningskablar.

Den innovativa designen med flex-membranet tillhandahåller böjning och justering av positionen för större och styvare kablar.

Vi rekommenderar rund håltagning, som kan göras med hjälp av ett standard knockoutverktyg.

Föreslagen håltagning: kabeldiameter 15-20%.

En platt gummipackning ingår i lasten.

Specifikationer

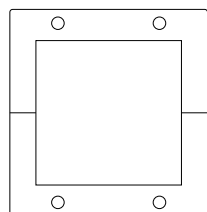
IP-Klass (EN 60529)	IP54
UL Type (UL 50E)	UL Type 12
Material	Polyamid
Brandklass	UL94-V0, självslocknande
Temperatur	-40 C° till 140 C°
Egenskaper	vibrationssäker, UV-beständig, silikonfri, antikorrosiv (V2A versioner), halogenfri
Monteringstyp	Skruvmontering
Monteringshöjd	35 mm

Fördelar

- Installation av kablar upp till 65 mm
- Det är möjligt att installera fasta kablar i vinklar
- Ombyggnation, reparationer och underhåll kan göras mycket enklare och snabbare
- Dragavlastning enligt EN 62444

Produkttyper och storlekar

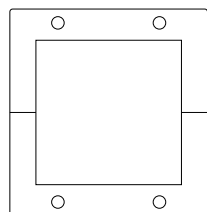
KEL-JUMBO 1



ArtNr.	42360
EAN	4251269308550
Antal	1
För antal kablar	1
Max. kabelldiameter	65 mm
Längd	110 mm
Bredd	116 mm

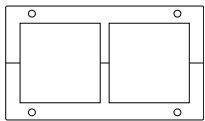
Höjd	35 mm
Monteringshöjd	35 mm
Utskärning	78 x 80.5 mm
Antal skruvhål	4
Skruvhålens diameter	7 mm
Material skruvar	Pozinkovaná ocel
Lämplig för insatser	1 x KTF

KEL-JUMBO 1 V2A



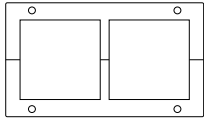
ArtNr.	42360.200
EAN	4251269308567
Antal	1
För antal kablar	1
Max. kabelldiameter	65 mm
Längd	110 mm
Bredd	116 mm

Höjd	35 mm
Monteringshöjd	35 mm
Utskärning	78 x 80.5 mm
Antal skruvhål	4
Skruvhålens diameter	7 mm
Material skruvar	Rostfritt stål V2A
Lämplig för insatser	1 x KTF

KEL-JUMBO 2

ArtNr.	42350
EAN	4251269308536
Antal	1
För antal kablar	2
Max. kabelldiameter	65 mm
Längd	200 mm
Bredd	116 mm

Höjd	35 mm
Monteringshöjd	35 mm
Utskäring	168 x 80.5 mm
Antal skruvhål	4
Skruvhålens diameter	7 mm
Material skruvar	Pozinkovaná ocel
Lämplig för insatser	2 x KTF

KEL-JUMBO 2 V2A

ArtNr.	42350.200
EAN	4251269308543
Antal	1
För antal kablar	2
Max. kabelldiameter	65 mm
Längd	200 mm
Bredd	116 mm

Höjd	35 mm
Monteringshöjd	35 mm
Utskäring	168 x 80.5 mm
Antal skruvhål	4
Skruvhålens diameter	7 mm
Material skruvar	Rostfritt stål V2A
Lämplig för insatser	2 x KTF

icotek[®]
smart cable management