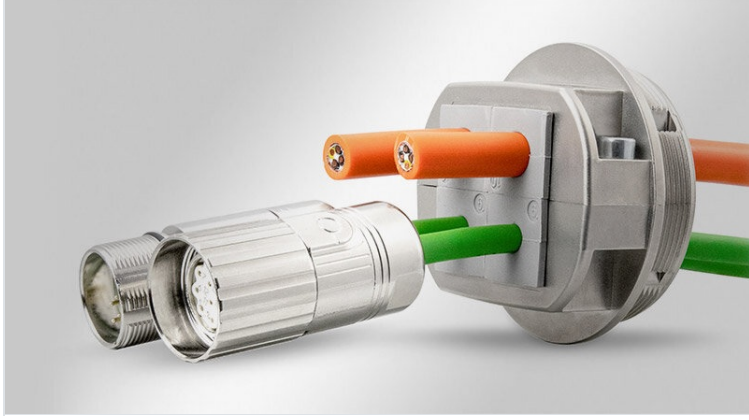


EMC-KVT-DS | EMC kablo rakoru, ayrılabilir

soketli kabloların girişi ve ekranlanması için, M32/M63 dişli / IP55



IP54

IP55

RIWA



RoHS
compliant

REACH
COMPLIANCE

Made in
Germany

Ayrılabilir EMC-KVT-DS kablo rakorları KVT ürünü baz alınarak yüksek iletkenlik ile üretilmiştir.

İlk kablo inserti (KT) ile gerilme azaltma ve sızdırmazlık sağlanırken, ikinci kablo inserti (EMC-KT) ile kablo zırhına 360 C temas gerçekleşmesi mümkündür.

Siparişe dahil olan iletken conta, kablo rakoru ile iletken pano duvarın temasını sağlamaktadır. Pano duvarı boyalı olmaması temasın daha etkin olmasını sağlar.

Özel EMC karşı somun ile metal duvara temas edilir, EMC-KVT-DS somunu sabitlenecek duvar boyalı olmalı.

Teknik datalar

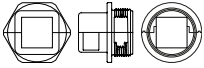
Koruma türü IP (EN 60529)	IP54, IP55
Malzeme	Polikarbonat, yüksek iletken kaplamalı Somunlu: Piriç, nikel kaplamalı Somunlu: Plastik
Yangın sınıfı	UL94-HB
Isı	-40 C° - 90 C°
Montaj şekli	Karşı somunlu civata

Avantajlar

- Hem kablo zırhı hem de kablo mantosu üzerinden kullanıma uygundur
- Cazip ve çizilmez yüzey
- Kablo zırhına 360 C temas
- EMC kablo insertleri elastomer iletkenliğe sahip
- Çok iyi yönlendirme değeri
- EMC sızdırmazlığa karşı çok iyi koruma etkisi

Ürün tipleri ve boyutları

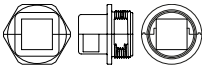
EMC-KVT-DS 32 + termoplast somunlu



Sipariş No.	99431
EAN	4251269321962
Paket içi miktarı	5
Kablo adet sayısı	1
Maks. kablo çapı	17 mm
Montaj yüksekliği	23 mm
Boşaltma büyüklüğü, metrik	M32

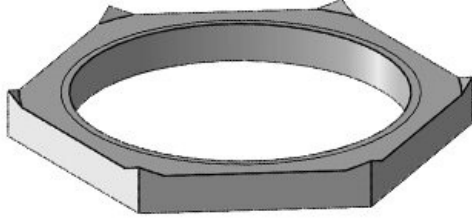
Boşaltma büyüklüğü, yuvarlak	32,3 mm
Diş	M32 x 1,5
Diş uzunluğu	14 mm
İnsertlerle donatım	1 x KT küçük 1 x EMC-KT küçük

EMC-KVT-DS 32 + EMC somunlu



Sipariş No.	99432
EAN	4251269322662
Paket içi miktarı	5
Kablo adet sayısı	1
Maks. kablo çapı	17 mm
Montaj yüksekliği	23 mm
Boşaltma büyüklüğü, metrik	M32

Boşaltma büyüklüğü, yuvarlak	32,3 mm
Diş	M32 x 1,5
Diş uzunluğu	14 mm
İnsertlerle donatım	1 x KT küçük 1 x EMC-KT küçük



Sipariş No.	99557
EAN	4251269321979
Paket içi miktarı	5
Yükseklik	4,5 mm
Boşaltma büyüklüğü, metrik	M32
Diş	M32 x 1,5



Sipariş No.	99555
EAN	4251269322631
Paket içi miktarı	5
Yükseklik	2,5 mm
Diş çap	38 mm
Boşaltma büyüklüğü, metrik	M32
Diş	M32 x 1,5

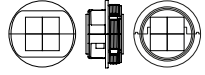
Sipariş No.	99434
EAN	4251269322587
Paket içi miktarı	1
Kablo adet sayısı	1
Maks. kablo çapı	35 mm
Montaj yüksekliği	23 mm
Boşaltma büyüklüğü, metrik	M63

Boşaltma büyüklüğü, yuvarlak	63,4 mm
Diş	M63 x 1,5
Diş uzunluğu	14 mm
İnsertlerle donatım	1 x KT büyük
	1 x EMC-KT büyük

Sipariş No.	99435
EAN	4251269322594
Paket içi miktarı	1
Kablo adet sayısı	1
Maks. kablo çapı	35 mm
Montaj yüksekliği	23 mm
Boşaltma büyüklüğü, metrik	M63

Boşaltma büyüklüğü, yuvarlak	63,4 mm
Diş	M63 x 1,5
Diş uzunluğu	14 mm
İnsertlerle donatım	1 x KT büyük
	1 x EMC-KT büyük

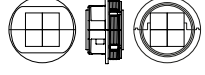
**EMC-KVT-DS 63|4 +
EMC somunlu**



Sipariş No.	99437
EAN	4251269322617
Paket içi miktarı	1
Kablo adet sayısı	4
Maks. kablo çapı	17 mm
Montaj yüksekliği	23 mm
Boşaltma büyüklüğü, metrik	M63

Boşaltma büyüklüğü, yuvarlak	63,4 mm
Diş	M63 x 1,5
Diş uzunluğu	14 mm
İnsertlerle donatım	4 x KT küçük
	4 x EMC-KT küçük

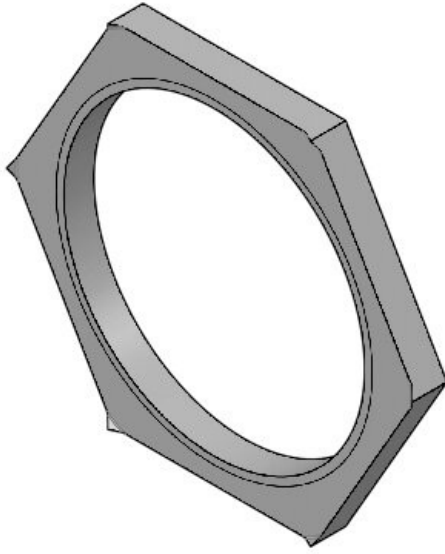
**EMC-KVT-DS 63|4 +
termoplast somunlu**



Sipariş No.	99436
EAN	4251269322600
Paket içi miktarı	1
Kablo adet sayısı	4
Maks. kablo çapı	17 mm
Montaj yüksekliği	23 mm
Boşaltma büyüklüğü, metrik	M63

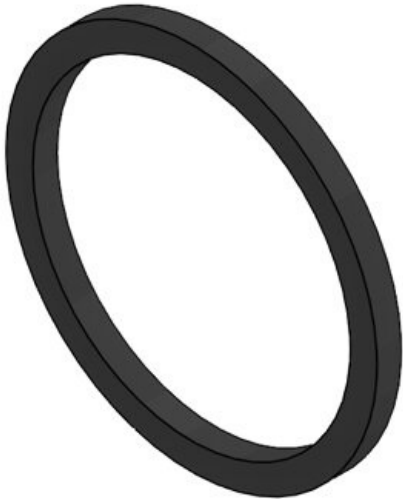
Boşaltma büyüklüğü, yuvarlak	63,4 mm
Diş	M63 x 1,5
Diş uzunluğu	14 mm
İnsertlerle donatım	4 x KT küçük
	4 x EMC-KT küçük

EMC-GM 63



Sipariş No.	99558
EAN	4251269322
	624
Paket içi miktarı	1
Yükseklik	7 mm
Boşaltma büyüklüğü, metrik	M63
Diş	M63 x 1,5

EMC conta 63



Sipariş No.	99556
EAN	4251269322
	648
Paket içi miktarı	5
Yükseklik	2,5 mm
Diş çap	70 mm
Boşaltma büyüklüğü, metrik	M63
Diş	M63 x 1,5

