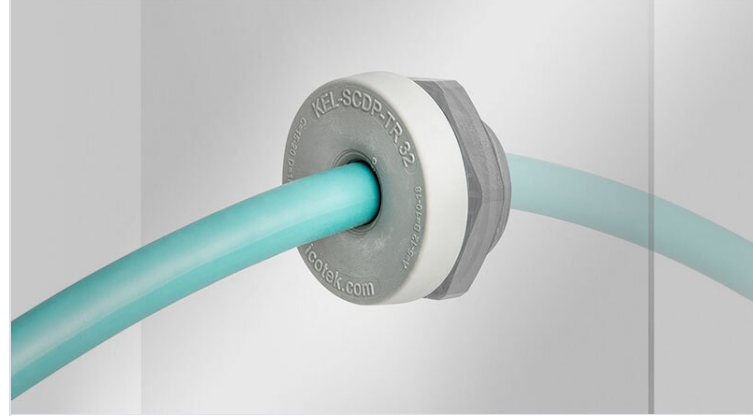


KEL-SCDP-TR kablo geiř plakaları, yuvarlak

esnek sıkma alanı, kablo Ø 52 mm'ye kadar / IP65



KEL-SCDP-TR ile tekli soketsiz kabloların geiři ve IP65'e kadar koruma sađlar. En önemli avantajı ise ok büyük sızdırmazlık alanına sahip olmasıdır.

Bu alan ok kolay bir şekilde istenilen kablo veya hortum apına gre soyulabilir. Bunun iin hibir alet gerekli deđildir. 'Soyma mantığının avantajı ise alanın yuvarlak olmasından kaynaklı sızdırmazlığı en iyi şekilde sađlamasıdır.

KEL-SCDP-TR modeli, entegre edilmiş M25 ile M63 arası metrik diře sahip. Bunlar iin standart rakor boşaltmaları kullanılabilir.

IP54

IP55

IP64

IP65

ECOLAB
certified

UV
ISO 4892-2A

RoHS
compliant

REACH
COMPLIANCE

Made in
Germany

Teknik datalar

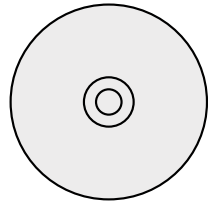
Koruma türü IP (EN 60529)	IP54, IP55, IP64, IP65
Malzeme	Elastomer Ana taşıyıcı: Poliamit
Isı	-40 C° - 100 C°
Özellikler	silikonsuz, halojensiz
Montaj şekli	Karşı somunlu civata

Avantajlar

- Mükemmel kenar koruma ve sızdırmazlık (IP65)
- Yüzükler ok kolay soyulur
- Kolay ve aletsiz montaj
- Altı köşeli somun sipariře dahil

Ürün tipleri ve boyutları

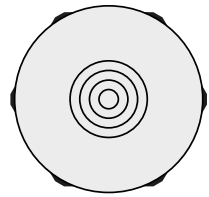
KEL-SCDP-TR 25



Sipariş No.	44070
EAN	85472000
Paket ii miktarı	10
Kablo adet sayısı	1
Maks. kablo apı	17 mm
Yükseklik	22 mm
Montaj yüksekliđi	8 mm

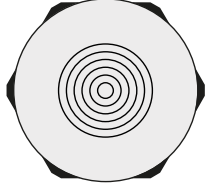
Diř apı	39 mm
Bořaltma büyüklüđü, yuvarlak	25,3 mm
Bořaltma büyüklüđü, metrik	M25
Diř	M25 x 1,5
Diř uzunluđu	14 mm
Kablo apları iin	1 x 5 - 17 mm

KEL-SCDP-TR 32



Sipariş No.	44071
EAN	4251269328954
Paket ii miktarı	10
Kablo adet sayısı	1
Maks. kablo apı	23 mm
Yükseklik	22 mm
Montaj yüksekliđi	8 mm

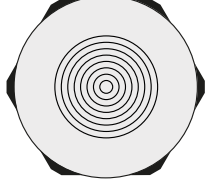
Diř apı	44 mm
Bořaltma büyüklüđü, yuvarlak	32,3 mm
Bořaltma büyüklüđü, metrik	M32
Diř	M32 x 1,5
Diř uzunluđu	14 mm
Kablo apları iin	1 x 5 - 23 mm



Sipariş No. **44072**
 EAN **4251269328961**
 Paket içi miktarı **10**
 Kablo adet sayısı **1**
 Maks. kablo çapı **28 mm**
 Yükseklik **22 mm**
 Montaj yüksekliği **8 mm**

Dış çap **52 mm**
 Boşaltma büyüklüğü, yuvarlak **40,4 mm**
 Boşaltma büyüklüğü, metrik **M40**
 Dış **M40 x 1,5**
 Dış uzunluğu **14 mm**
 Kablo çapları için **1 x 8 - 28 mm**

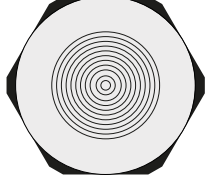
KEL-SCDP-TR 50



Sipariş No. **44073**
 EAN **4251269328978**
 Paket içi miktarı **10**
 Kablo adet sayısı **1**
 Maks. kablo çapı **38 mm**
 Yükseklik **22 mm**
 Montaj yüksekliği **8 mm**

Dış çap **62 mm**
 Boşaltma büyüklüğü, yuvarlak **50,4 mm**
 Boşaltma büyüklüğü, metrik **M50**
 Dış **M50 x 1,5**
 Dış uzunluğu **14 mm**
 Kablo çapları için **1 x 8 - 38 mm**

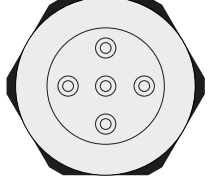
KEL-SCDP-TR 63|1



Sipariş No. **44074**
 EAN **4251269328985**
 Paket içi miktarı **10**
 Kablo adet sayısı **1**
 Maks. kablo çapı **52 mm**
 Yükseklik **22 mm**
 Montaj yüksekliği **8 mm**

Dış çap **75 mm**
 Boşaltma büyüklüğü, yuvarlak **63,4 mm**
 Boşaltma büyüklüğü, metrik **M63**
 Dış **M63 x 1,5**
 Dış uzunluğu **14 mm**
 Kablo çapları için **1 x 8 - 52 mm**

KEL-SCDP-TR 63|5+1



Sipariş No. **44078**
 EAN **4251269328992**
 Paket içi miktarı **10**
 Kablo adet sayısı **5**
 Maks. kablo çapı **52 mm**
 Yükseklik **22 mm**
 Montaj yüksekliği **8 mm**

Dış çap **75 mm**
 Boşaltma büyüklüğü, yuvarlak **63,4 mm**
 Boşaltma büyüklüğü, metrik **M63**
 Dış **M63 x 1,5**
 Dış uzunluğu **14 mm**
 Kablo çapları için **5 x 5 - 13 mm**
1 x 50 - 52 mm