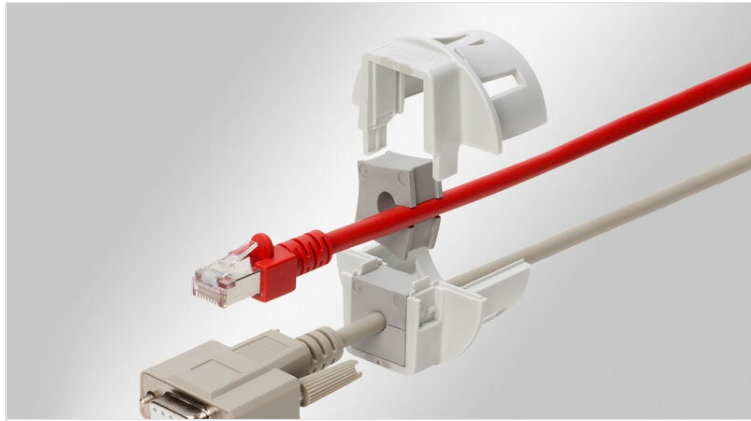


# QVT-CLICK | 卡扣式可分电缆格兰头

适用于带连接器的电缆, 公制螺纹M16 - M50 / IP54



IP54

HL3  
EN 45545-2

ECOLAB  
certified



RoHS  
compliant

REACH  
COMPLIANCE

Made in  
Germany

QVT-CLICK是一种圆形可分式电缆格兰头, 用于快速, 方便地安装预端接的电缆或完整的线束。同时没有端子或连接器的电气, 气动或液压管线以及波纹管也可以轻松布线, 并满足IP54防护等级。由于其非常紧凑的设计, QVT-CLICK系列特别适用于小型机器, 设备和仪器。

电缆格兰头易于安装。将预制电缆放置在穿芯中, 穿芯插入格兰头外壳。根据电缆格兰头的尺寸, 可以安装一个或两个单独的穿芯。通过使用多孔穿芯, 一根电缆格兰头最多可布置16根线。

QVT-CLICK无需工具即可从外壳壁的前侧进行组装。QVT-CLICK 16, QVT-CLICK 20, QVT-CLICK 40[1]和QVT-CLICK 50尺寸也可以用防松螺母拧紧。

产品包装已包含密封圈。

QVT-CLICK工具: 订货号61435 (PU: 1)

QVT-CLICK: 适用机箱厚度1 - 2.5 mm,

QVT-CLICK 16/QVT-CLICK 20:适用机箱厚度1.5 - 2.5 mm

## 规格

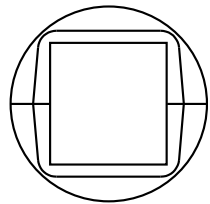
IP防护等级 (EN 60529)	IP54
材料	聚碳酸酯
阻燃等级	UL94-V0, 自熄灭
温度	-30 C° 到 100 C°
安装形式	卡入

## 产品优势

- 可以轻松快速安装
- 节省空间
- 适用于带连接器以及标准电缆的路径规划
- 有端头的电缆组件的品质得以延续
- 系统升级改造和维护变得简单快速
- 密封盖板快速安装
- 当使用双孔或四孔穿芯时, 可以大大增加安装密度

## 产品类型和尺寸

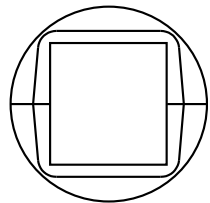
### QVT-CLICK 16 gy



订货号	45726
EAN	4251269320552
包装单位	10
电缆的数量	1
电缆的最大直径	10 mm
颜色	灰色 (类似RAL 7035)
外径	32 mm

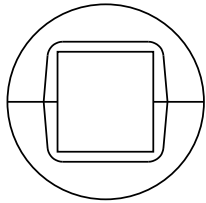
安装高度	13,5 mm
公制孔尺寸	M16
圆形开孔尺寸	16,2 mm
线的长度	M16 x 1,5
线的长度	13 mm
适用最小壁板厚度	1,5 mm
适用最大壁板厚度	2,5 mm
适用六角形螺母	52272, 31105
用穿芯安装	1 x QT 小

### QVT-CLICK 20 gy



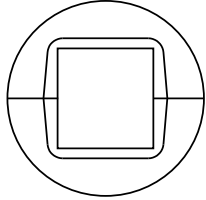
订货号	45728
EAN	4251269320569
包装单位	10
电缆的数量	2
电缆的最大直径	11 mm
高度	27,8 mm
安装高度	13,5 mm

公制孔尺寸	M20
圆形开孔尺寸	20,4 mm
线的长度	M20 x 1,5
线的长度	13 mm
适用最小壁板厚度	1,5 mm
适用最大壁板厚度	2,5 mm
适用六角形螺母	52273, 31110
用穿芯安装	1 x QT 小

**QVT-CLICK 25 gy**

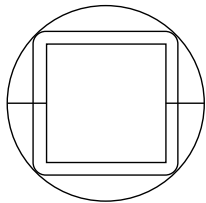
订货号 **45730**  
 EAN **4251269311529**  
 包装单位 **10**  
 电缆的数量 **4**  
 电缆的最大直径 **15 mm**  
 颜色 **灰色 (类似RAL 7035)**  
 外径 **39 mm**

安装高度 **13,5 mm**  
 公制孔尺寸 **M25**  
 圆形开孔尺寸 **25,5 mm**  
 适用最小壁板厚度 **1 mm**  
 适用最大壁板厚度 **2,5 mm**  
 用穿芯安装 **1 x QT 小**

**QVT-CLICK 32 gy**

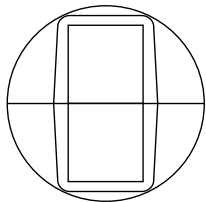
订货号 **45732**  
 EAN **4251269311536**  
 包装单位 **10**  
 电缆的数量 **4**  
 电缆的最大直径 **15 mm**  
 颜色 **灰色 (类似RAL 7035)**  
 外径 **39 mm**

安装高度 **13,5 mm**  
 公制孔尺寸 **M32**  
 圆形开孔尺寸 **32,5 mm**  
 适用最小壁板厚度 **1 mm**  
 适用最大壁板厚度 **2,5 mm**  
 用穿芯安装 **1 x QT 小**

**QVT-CLICK 40-1 gy**

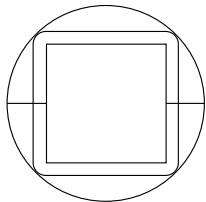
订货号 **45736**  
 EAN **4251269323973**  
 包装单位 **10**  
 电缆的数量 **1**  
 电缆的最大直径 **29 mm**  
 颜色 **灰色 (类似RAL 7035)**  
 外径 **50 mm**

安装高度 **13,5 mm**  
 公制孔尺寸 **M40**  
 圆形开孔尺寸 **40,5 mm**  
 线 **M40 x 1,5**  
 线的长度 **20 mm**  
 适用最小壁板厚度 **1 mm**  
 适用最大壁板厚度 **2,5 mm**  
 适当六角形螺母 **52276, 45107, 31130**  
 用穿芯安装 **1 x QT 大**

**QVT-CLICK 40-2 gy**

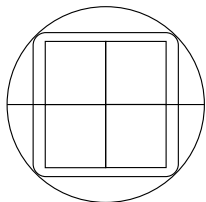
订货号 **45734**  
 EAN **4251269311543**  
 包装单位 **10**  
 电缆的数量 **8**  
 电缆的最大直径 **15 mm**  
 颜色 **灰色 (类似RAL 7035)**  
 外径 **50 mm**

安装高度 **13,5 mm**  
 公制孔尺寸 **M40**  
 圆形开孔尺寸 **40,5 mm**  
 适用最小壁板厚度 **1 mm**  
 适用最大壁板厚度 **2,5 mm**  
 用穿芯安装 **2 x QT 小**

**QVT-CLICK 50-1 gy**

订货号 **45738**  
 EAN **4251269323980**  
 包装单位 **10**  
 电缆的数量 **1**  
 电缆的最大直径 **29 mm**  
 颜色 **灰色 (类似RAL 7035)**  
 外径 **62 mm**

安装高度 **22 mm**  
 公制孔尺寸 **M50**  
 圆形开孔尺寸 **50,4 mm**  
 线 **M50 x 1,5**  
 线的长度 **20 mm**  
 适用最小壁板厚度 **1 mm**  
 适用最大壁板厚度 **2,5 mm**  
 适当六角形螺母 **52277, 45108, 31140**  
 用穿芯安装 **1 x QT 大**

**QVT-CLICK 50-4 gy**

订货号 **45740**  
 EAN **4251269323997**  
 包装单位 **10**  
 电缆的数量 **16**  
 电缆的最大直径 **15 mm**  
 颜色 **灰色 (类似RAL 7035)**  
 外径 **62 mm**

安装高度 **22 mm**  
 公制孔尺寸 **M50**  
 圆形开孔尺寸 **50,4 mm**  
 线 **M50 x 1,5**  
 线的长度 **20 mm**  
 适用最小壁板厚度 **1 mm**  
 适用最大壁板厚度 **2,5 mm**  
 适当六角形螺母 **52277, 45108, 31140**  
 用穿芯安装 **4 x QT 小**

